

## 保育理念

平成22年に荻袋保育園・野黒沢保育園・名木沢保育園  
寺内保育園4園が合併し、よつば保育園が誕生しました。  
統合後2年間の公設民営期間を経て平成26年度より  
社会福祉法人ひまわり愛育会が運営させていただくこ  
とになりました。

尾花沢市で培ってきた保育内容を継承し、法人で  
培ってきた保育園運営のノウハウを活かし、未来の  
尾花沢市を担う子ども達のために、7保護者の皆さ  
んが安心して預けられ、地域と共に成長できる保育  
園を目指していききたいと思います。

夢・元気・思いやりを大事にする保育園を目指します。

## 保育目標

- ◎つよく たくましい 子ども
- ◎あいさつは はっきり正しく明るくできる 子ども
- ◎おもいやりのある やさしい 子ども
- ◎感性豊かで創造する 子ども
- ◎地域を愛する 子ども

## よつばほいくえんの1日

	5歳・4歳・3歳	2歳・1歳・0歳
7:15	開園	元気に登園 健康観察(視診)
8:30	自由遊び	お片づけ
10:00	朝の会 集会 設定保育	排泄・手洗い 朝の会 おやつ
11:00		遊び・お散歩
12:00	昼食 歯みがき	昼食 歯みがき 午睡
13:00	午睡	
15:00	おやつ 後片づけ	排泄 おやつ
16:30		お帰りの会 順次降園 延長保育開始
19:15		延長保育 終了

## よつば保育園 概要



◇運営主体 社会福祉法人ひまわり愛育会

◇定員 100名

◇保育時間 平日8時30分～16時30分  
土曜日 8時30分～12時

◇延長保育時間 7時15分～19時15分

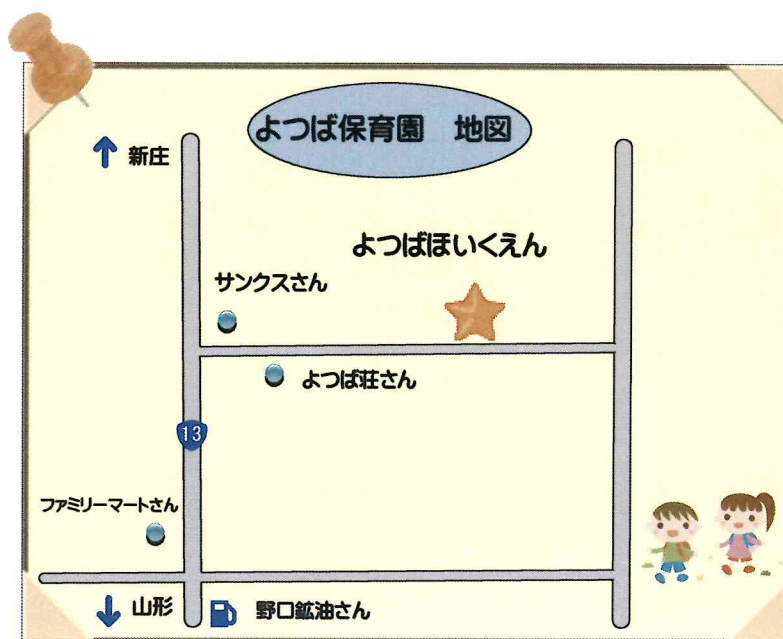
延長保育を利用される場合  
事前の届け出が必要です。

◇乳児保育 生後2カ月から保育を実施

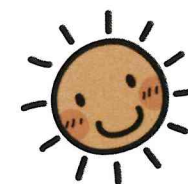
◇一時預かり保育  
一時的に保育を必要とする児童を保育します。

◇福原地区 通園バス運行しています。

保育料、延長保育料、一時預かり保育料金は  
尾花沢市で定められた金額になります。



ほいくえん



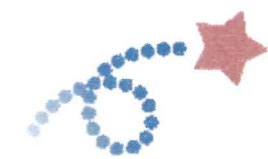
〒999-4552

尾花沢市大字荻袋1287番地17

電話 0237-24-3456 FAX 0237-24-3717



トイレ



としょコーナー



ちようりしつ



はる

1年間の主な行事



- お花見
- 新入園児歓迎会
- 親子遠足
- 歯みがき指導
- 園外保育



- プール遊び
- セタまつり
- 夕涼み会



あき

- 運動会
- 秋の遠足
- さつまいも掘り
- やきいもマラソン大会

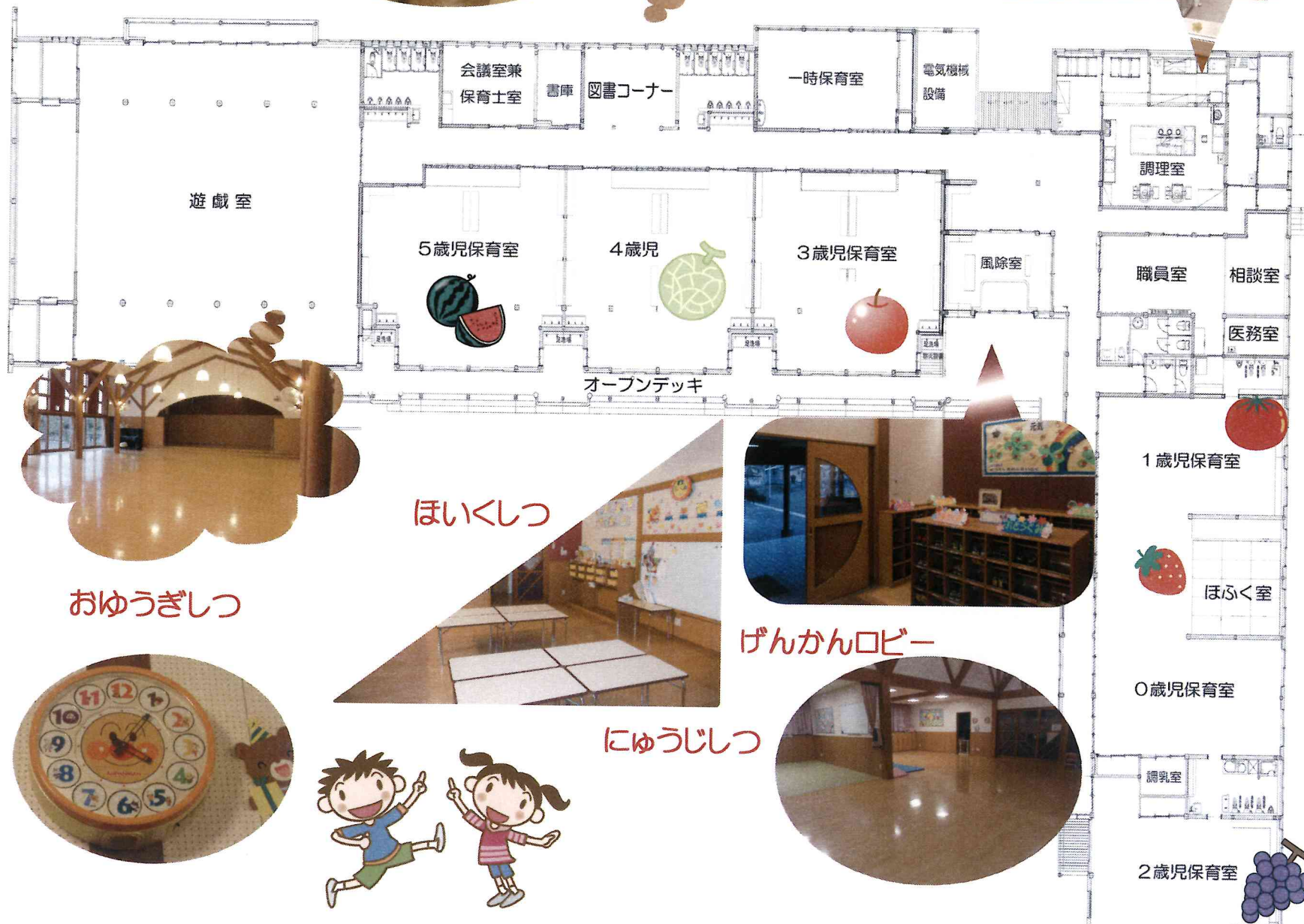


- おゆうぎかい
- クリスマス
- だんごさし
- ゆきあそび

ふゆ



毎月 避難訓練・誕生会・英語遊び など



おゆうぎしつ



ほいくしつ



にゆうじしつ



げんかんロビー



1歳児保育室

ほふく室

0歳児保育室

調乳室

2歳児保育室