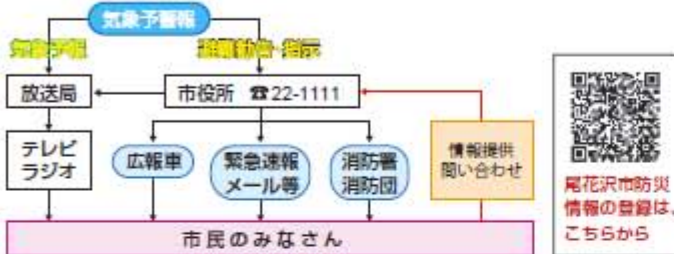


尾花沢市土砂災害ハザードマップ【銀山地区】

土砂災害警戒情報が発表された場合
災害が起こりやすくなるので
注意してください!!

情報の伝達経路

気象予報(注意報・警報)と避難勧告・避難指示(命令)は、下記の図のような経路で市民のみなさんに伝達されます。



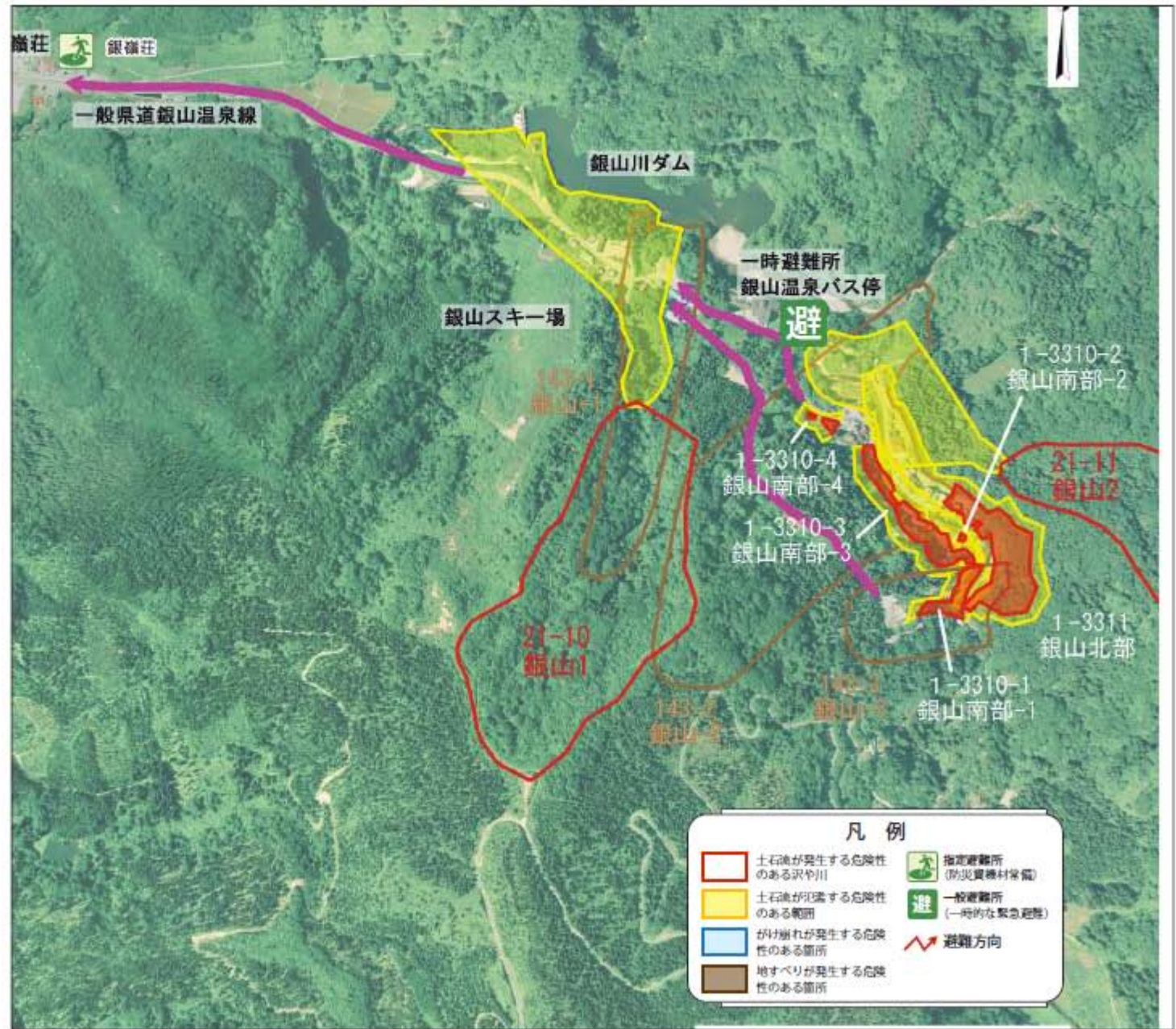
地区周辺の避難施設



地区周辺の避難施設

施設名称	電話番号	所在地
銀嶺荘	28-2378	尾花沢市大字銀山新畑 162-1
上柳小学校	28-2118	尾花沢市大字上柳渡戸 76

防災関係機関一覧	
尾花沢市役所	22-1111
尾花沢市消防本部	22-1131 (緊急時 119)
尾花沢警察署	24-0110 (緊急時 110)
山形県砂防・災害対策課	023-630-2611
山形地方気象台	023-622-2262



凡例

- 土砂流が発生する危険性のある沢や川
- 土砂流が浸透する危険性のある範囲
- がけ崩れが発生する危険性のある箇所
- 地すべりが発生する危険性のある箇所
- 指定避難所 (防災資機材常備)
- 一般避難所 (一時的な緊急避難)
- 避難方向

尾花沢市土砂災害ハザードマップ 【寺町地区】

情報の伝達経路

気象予報(注意報・警報)と避難勧告・避難指示(命令)は、下記の図のような経路で市民のみなさんに伝達されます。



地区周辺の避難施設



地区周辺の避難施設

施設名称	電話番号	所在地
上柳小学校	28-2118	尾花沢市大字上柳渡戸 76
寺町公民館	28-2422	尾花沢市大字上柳渡戸 78-2

防災関係機関一覧	
尾花沢市役所	22-1111
尾花沢市消防本部	22-1131 (緊急時 119)
尾花沢警察署	24-0110 (緊急時 110)
山形県砂防・災害対策課	023-630-2611
山形地方気象台	023-622-2262

