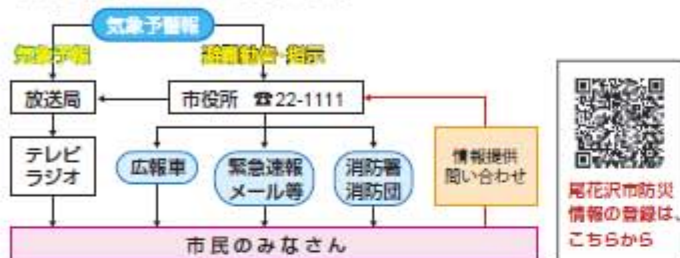


尾花沢市土砂災害ハザードマップ 【鶴子2・3地区】

情報の伝達経路

気象予報(注意報・警報)と避難勧告・避難指示(命令)は、下記の図のような経路で市民のみなさんに伝達されます。



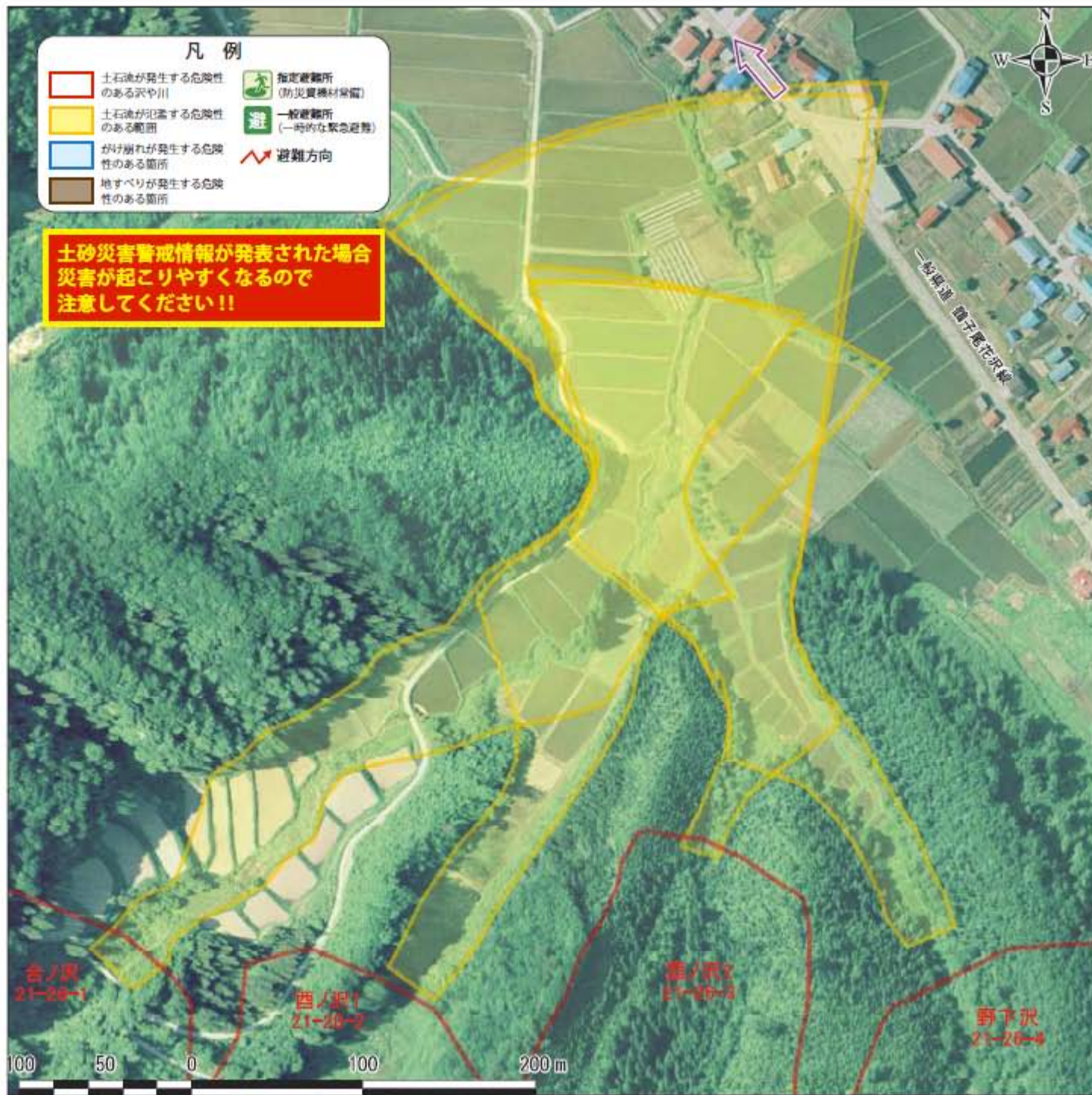
地区周辺の避難施設



地区周辺の避難施設

施設名称	電話番号	所在地
中里公民館		尾花沢市大字鶴子 673-5
鶴子小学校	28-2126	尾花沢市大字鶴子 667

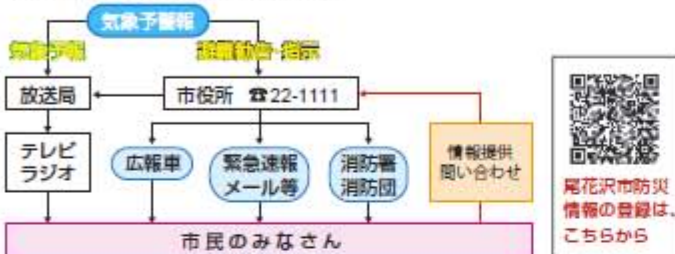
防災関係機関一覧	
尾花沢市役所	22-1111
尾花沢市消防本部	22-1131 (緊急時 119)
尾花沢警察署	24-0110 (緊急時 110)
山形県砂防・災害対策課	023-630-2611
山形地方気象台	023-622-2262



尾花沢市土砂災害ハザードマップ 【鶴子4地区】

情報の伝達経路

気象予報(注意報・警報)と避難勧告・避難指示(命令)は、下記の図のような経路で市民のみなさんに伝達されます。



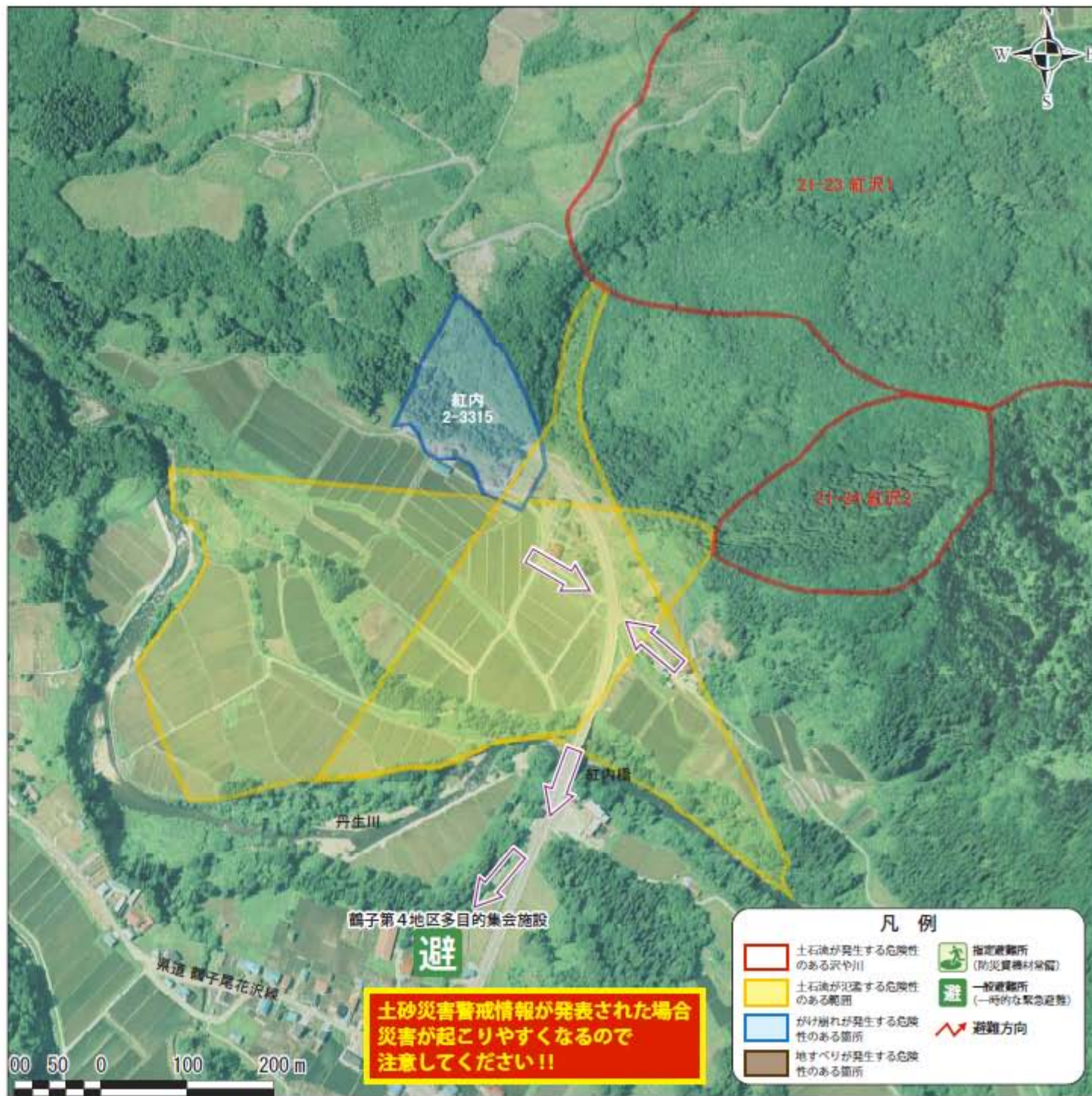
地区周辺の避難施設



地区周辺の避難施設

施設名称	電話番号	所在地
鶴子第4地区多目的集会施設		尾花沢市大字鶴子 902
中里公民館		尾花沢市大字鶴子 673-5
鶴子小学校	28-2126	尾花沢市大字鶴子 667

防災関係機関一覧	
尾花沢市役所	22-1111
尾花沢市消防本部	22-1131 (緊急時 119)
尾花沢警察署	24-0110 (緊急時 110)
山形県砂防・災害対策課	023-630-2611
山形地方気象台	023-622-2262



**土砂災害警戒情報が発表された場合
災害が起こりやすくなるので
注意してください!!**

凡例

- 土石流が発生する危険性のある沢や川
- 土石流が汎濫する危険性のある範囲
- がけ崩れが発生する危険性のある箇所
- 地すべりが発生する危険性のある箇所
- 指定避難所 (防災資機材常備)
- 一般避難所 (一時的な緊急避難)
- 避難方向

尾花沢市土砂災害ハザードマップ

【畑沢地区 その1】

情報の伝達経路

気象予報(注意報・警報)と避難勧告・避難指示(命令)は、下記の図のような経路で市民のみなさんに伝達されます。



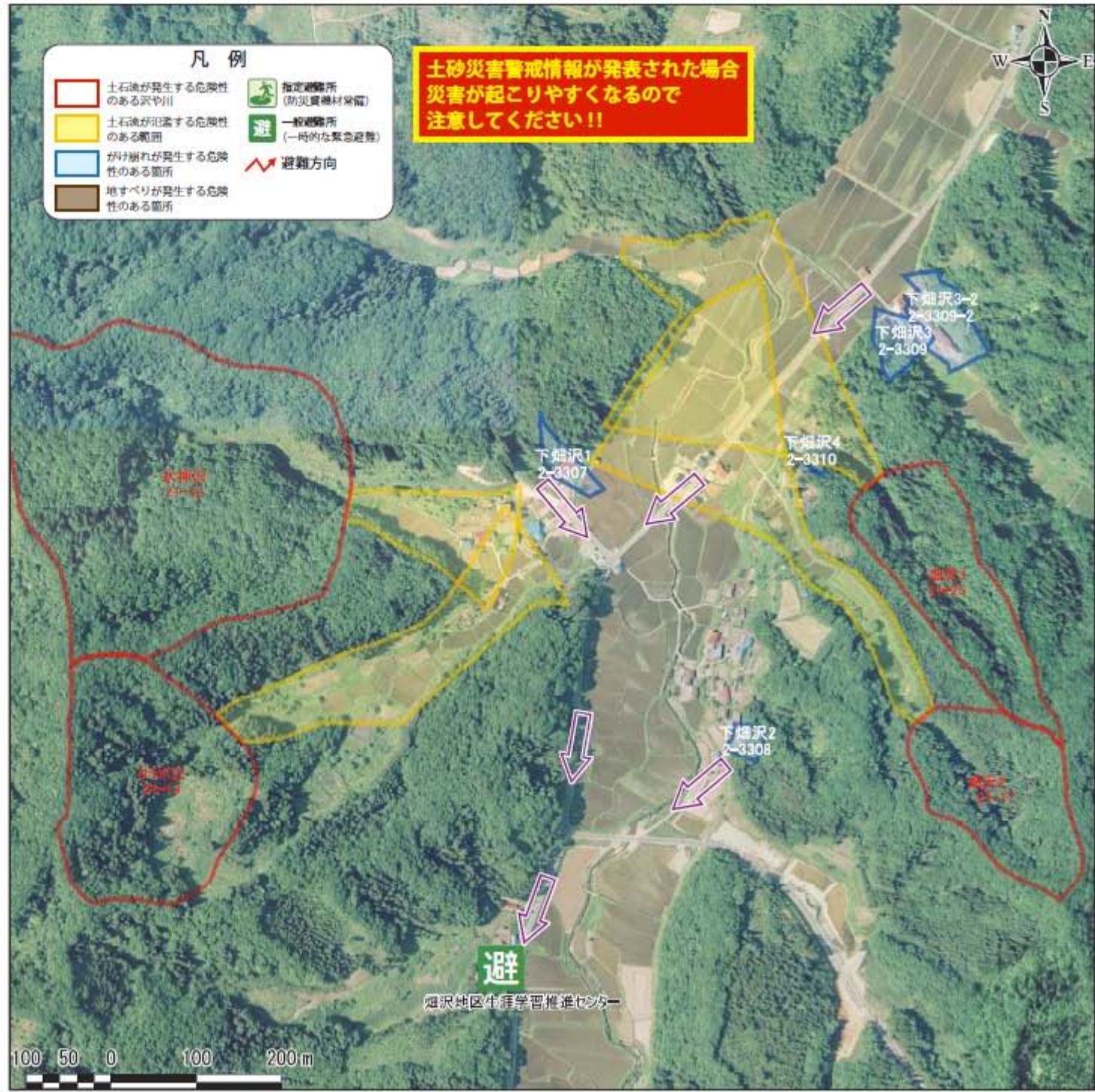
地区周辺の避難施設



地区周辺の避難施設

施設名称	電話番号	所在地
畑沢地区生涯学習推進センター		尾花沢市大学畑沢 252-1
三日町多目的集会施設		尾花沢市大学延沢 187-17
常盤中学校	28-2124	尾花沢市大学延沢 783

防災関係機関一覧	
尾花沢市役所	22-1111
尾花沢市消防本部	22-1131 (緊急時 119)
尾花沢警察署	24-0110 (緊急時 110)
山形県砂防・災害対策課	023-630-2611
山形地方気象台	023-622-2262



尾花沢市土砂災害ハザードマップ 【畑沢地区 その2】

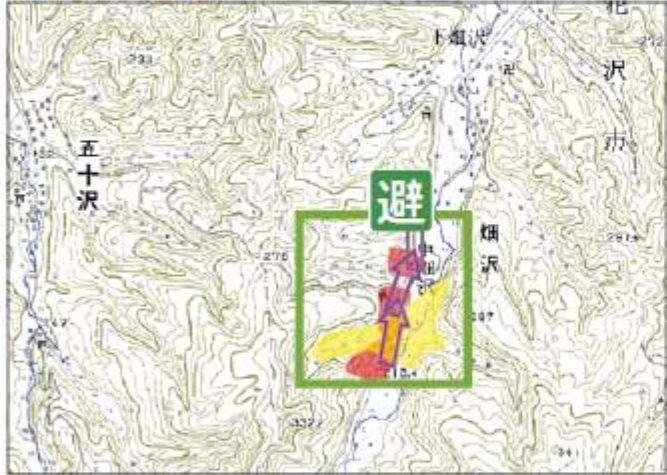
情報の伝達経路

気象予報(注意報・警報)と避難勧告・避難指示(命令)は、下記の図のような経路で市民のみなさんに伝達されます。



尾花沢市防災情報の登録は、こちらから

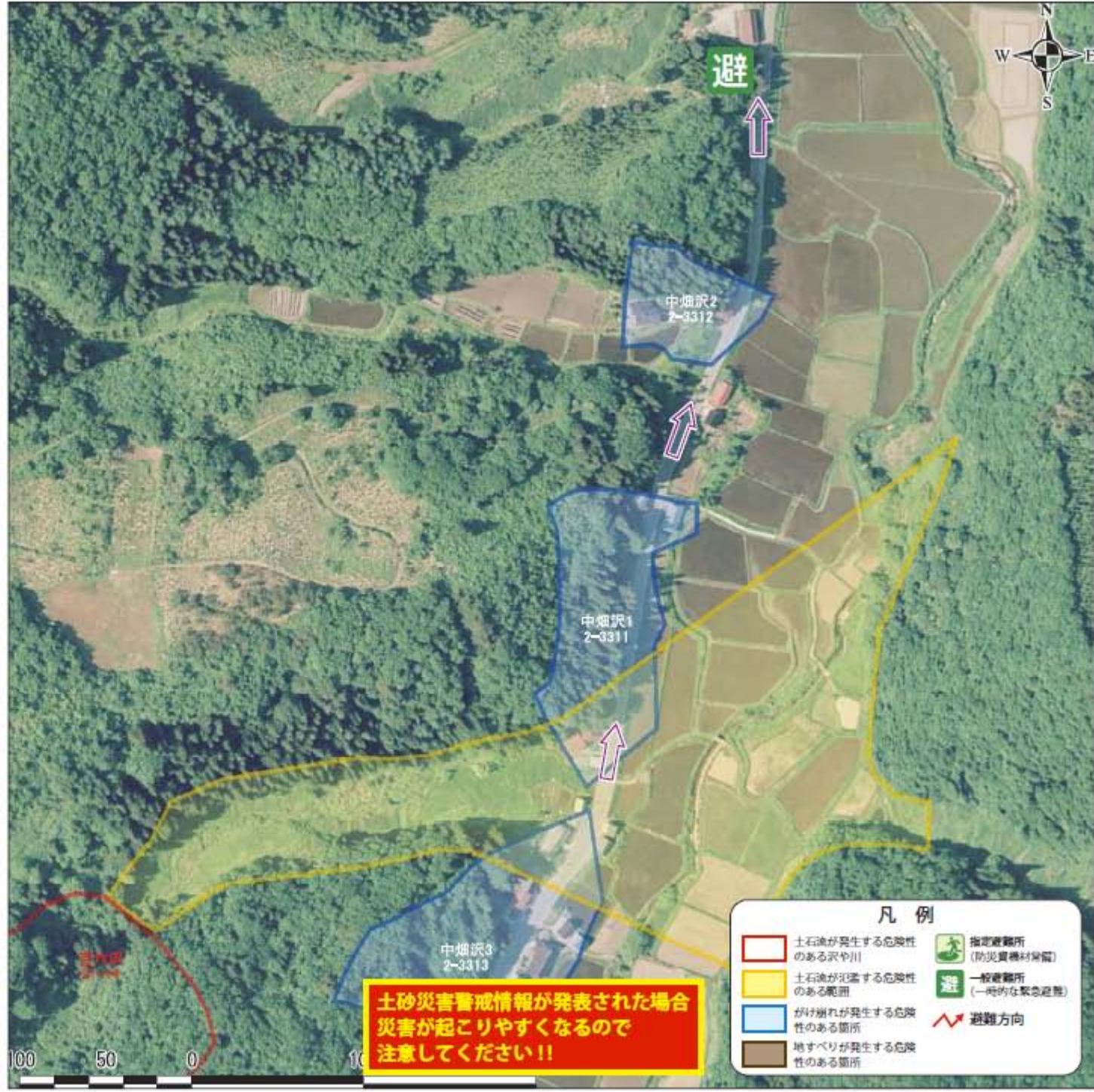
地区周辺の避難施設



地区周辺の避難施設

施設名称	電話番号	所在地
畑沢地区生涯学習推進センター		尾花沢市大字畑沢 252-1
常盤中学校	28-2124	尾花沢市大字延沢 783

防災関係機関一覧	
尾花沢市役所	22-1111
尾花沢市消防本部	22-1131 (緊急時 119)
尾花沢警察署	24-0110 (緊急時 110)
山形県砂防・災害対策課	023-630-2611
山形地方気象台	023-622-2262



凡例

- 土砂流が発生する危険性のある沢や川
- 土砂流が氾濫する危険性のある範囲
- がけ崩れが発生する危険性のある箇所
- 地すべりが発生する危険性のある箇所
- 指定避難所 (防災資機材常備)
- 一般避難所 (一時的な緊急避難)
- 避難方向

尾花沢市土砂災害ハザードマップ 【畑沢地区 その3】

情報の伝達経路

気象予報(注意報・警報)と避難勧告・避難指示(命令)は、下記の図のような経路で市民のみなさんに伝達されます。



地区周辺の避難施設



地区周辺の避難施設

施設名称	電話番号	所在地
畑沢地区生涯学習推進センター		尾花沢市大学畑沢 252-1
常盤中学校	28-2124	尾花沢市大学延沢 783

防災関係機関一覧	
尾花沢市役所	22-1111
尾花沢市消防本部	22-1131 (緊急時 119)
尾花沢警察署	24-0110 (緊急時 110)
山形県砂防・災害対策課	023-630-2611
山形地方気象台	023-622-2262



凡例

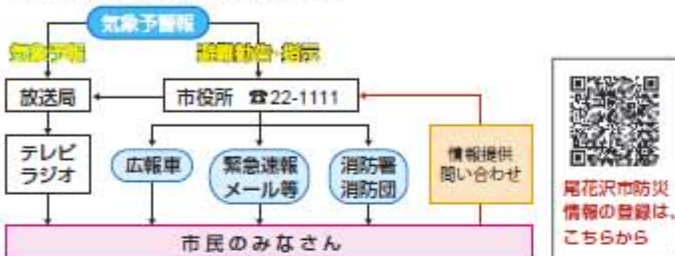
- 土砂が発生する危険性のある沢や川
- 土砂が汎濫する危険性のある範囲
- がけ崩れが発生する危険性のある箇所
- 地すべりが発生する危険性のある箇所
- 指定避難所 (防災資機材常備)
- 一般避難所 (一時的な緊急避難)
- 避難方向



尾花沢市土砂災害ハザードマップ 【細野1地区】

情報の伝達経路

気象予報(注意報・警報)と避難勧告・避難指示(命令)は、下記の図のような経路で市民のみなさんに伝達されます。



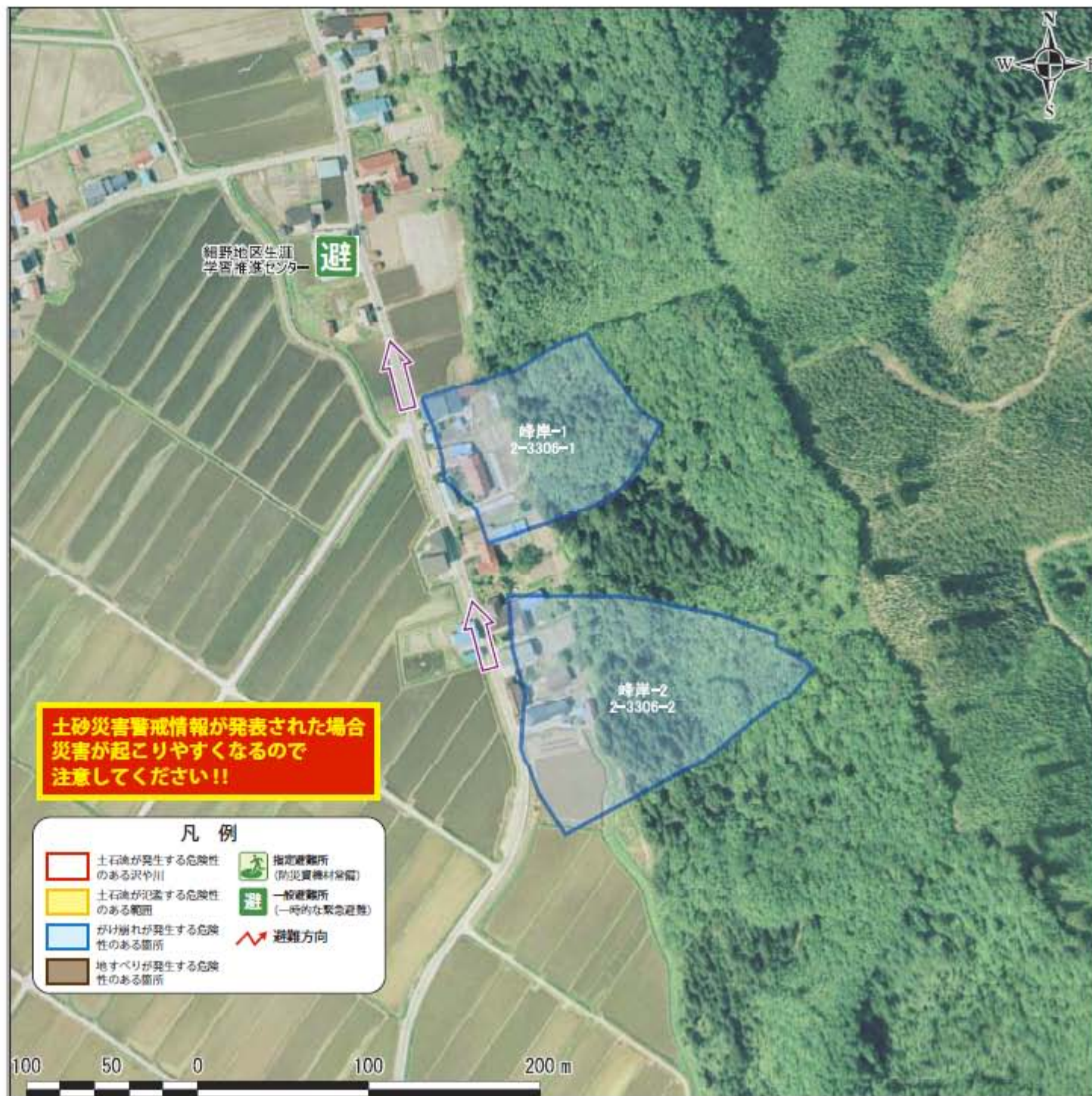
地区周辺の避難施設



地区周辺の避難施設

施設名称	電話番号	所在地
細野地区生涯学習推進センター		尾花沢市大学細野 124
常盤中学校	28-2124	尾花沢市大学延沢 783

防災関係機関一覧	
尾花沢市役所	22-1111
尾花沢市消防本部	22-1131 (緊急時 119)
尾花沢警察署	24-0110 (緊急時 110)
山形県砂防・災害対策課	023-630-2611
山形地方気象台	023-622-2262



尾花沢市土砂災害ハザードマップ 【九日町地区】

情報の伝達経路

気象予報(注意報・警報)と避難勧告・避難指示(命令)は、下記の図のような経路で市民のみなさんに伝達されます。



尾花沢市防災情報の登録は、こちらから

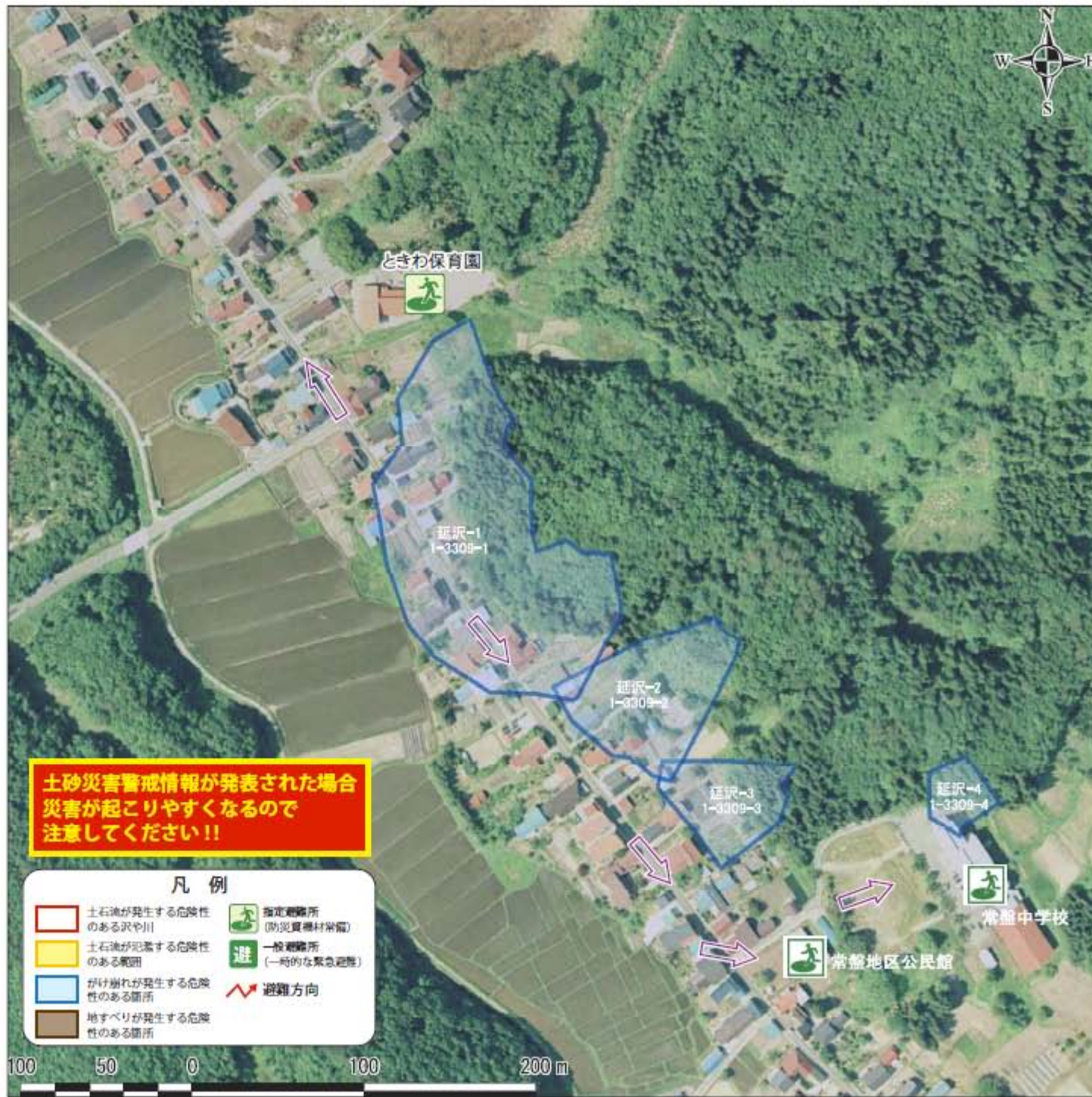
地区周辺の避難施設



地区周辺の避難施設

施設名称	電話番号	所在地
常盤中学校	28-2124	尾花沢市大字延沢 783
常盤地区公民館	28-2122	尾花沢市大字延沢 887
常盤小学校	28-2123	尾花沢市大字延沢 3130-1
ときわ保育園	28-2127	尾花沢市大字延沢 919-1

防災関係機関一覧	
尾花沢市役所	22-1111
尾花沢市消防本部	22-1131 (緊急時 119)
尾花沢警察署	24-0110 (緊急時 110)
山形県砂防・災害対策課	023-630-2611
山形地方気象台	023-622-2262



**土砂災害警戒情報が発表された場合
災害が起こりやすくなるので
注意してください!!**

凡例

- 土砂が発生する危険性のある沢や川
- 土砂が影響する危険性のある範囲
- がけ崩れが発生する危険性のある箇所
- 地すべりが発生する危険性のある箇所
- 指定避難所 (防災員備付常備)
- 一般避難所 (一時的な緊急避難)
- 避難方向

