

実は、昔話の「桃太郎」はすごい戦略家なんです！

皆さん、昔話の「桃太郎」の内容を知っていますか？
「桃太郎」は、鬼退治に向かう途中、サル、イヌ、キジという3匹の動物に出会って、旅のお供にします。

何となく出会った動物たちのようですが、実は、サル、イヌ、キジには、鬼退治をするにあたって、それぞれ大切な役割がありました。



サルは、人間に最も近い動物であり、知恵や知識があります。

※ 知恵や知識を生かして状況を判断し、桃太郎に伝える役割を担います。

イヌは、一度なつくと、飼い主の気持ちを理解し、尽くそうとします。

※ 桃太郎を守るために、自分が前面に立って敵の攻撃を防御します。

キジは、勇気象徴とされていて、行動力があります。

※ 戦いの際には、攻撃の先頭に立って、敵に立ち向かいます。

知恵や知識のあるサル、忠誠心のあるイヌ、勇気と行動力のあるキジは、それぞれの長所で桃太郎を支え、鬼退治を成し遂げます。

一人一人の可能性や能力を引き出し、適切な役割を与えて任せ、みんなで活動し、組織をつくる。桃太郎のお話は、会社経営や学級・生徒会など、組織を動かす際の基本となる考え方にもつながります。

生徒会がスタートしました。生徒会活動を行っていく上で大切にしてほしいこと、意識してほしいことが次の3つです。自分に問いかけながら活動しよう！

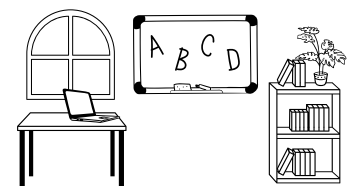
- ① その活動を行う「目的」が明確ですか？
「何のためにやるのか」を、常にみんなで確認しながら活動してください
- ② その活動は「成果」と「時間」のバランスがとれていますか？
「労力と時間に見合わない活動は計画しない」こと。現実社会の基本です。
- ③ その活動は「充実感」を伴うものになっていますか？
「その活動を、やり遂げようとする感情」が湧き出ていますか？
「次にまた新しいことにチャレンジしようとする感情」が湧き出ていますか？

これらの問いかけに、すべて「YES」と答えられるのであれば、それは「価値ある活動」「価値ある行事」です。

「いつもやっているから」、「去年もやっていたから」というような考え方はやめましょう。スクラップ&ビルドは前向きなあなたたちの発想から生み出されます。

そんな尾花沢中学校の生徒であってほしいと願います。

(生徒会役員任命式での話より抜粋)



(文責：高橋和哉)

12月

学校行事から



アンサンブルコンテスト・スキー壮行式 12月8日(金)



県中スキー大会，アンサンブルコンテスト最北地区予選の壮行式を行いました。アンサンブルコンテストは吹奏楽部1，2年生のうち9人が，スキーはアルペン競技に3人，クロスカン トリー競技に7人が出場します。尾中の代表としてがんばってきてください。

和菓子に学ぶ日本の美 12月19日(火)



3年生が美術の授業で，山形市にお住いの戸田健志さんを講師にお迎えし，和菓子づくりに挑戦しました。手本に従い形や色を組み合わせた，季節感のある和菓子が出来上がりました。戸田さんの見事な技能にみんな感心する場面もありました。ありがとうございました。



各学年クラスマッチ!

楽しい時間でしたね!!



1年生 ドッジボール



2年生 ドッジボール



3年生 バレーボール

生徒会役員任命式 12月8日(金)



尾中のために
精一杯
がんばります！

生徒会長	三坂明日樂	庶務	富士盛良崇	整美委員長	大類 陸
生徒会副会長(男)	齊藤 瑛太	庶務	齊藤 凜子	保健委員長	柴崎 陽平
生徒会副会長(女)	大山 紗來	生活委員長	大類 優奈	給食委員長	西塚 俐隼
議長(男)	菅原 陸駆	文化委員長	菅藤 瞭成	JRC 委員長	後藤 宇宙
議長(女)	後藤 莉奈	図書委員長	安野 世那	学級委員長	菅野さやか
庶務	鈴木 創太	広報委員長	菅野 陽雅	部活動部長会長	鈴木 創太
庶務	石山 あい	体育委員長	高野 悠斗	応援団長	今埜 心汰

☆尾中生の活躍☆ おめでとうございます！

北村山地区小中学校読書感想文コンクール 9/13(水)

優良 3年 堀江菜々美

入選 1年 佐竹洸真 笹原幸華

2年 安達祐太郎 安野世那 後藤莉奈

3年 富樫侑乃

第42回全国中学生人権作文コンテスト山形県大会 12/2(土)

山形地区 奨励賞 3年 富樫侑乃

第37回毎日カップ「中学生体づくり」コンテスト 12/9(土)

優良賞 尾花沢市立尾花沢中学校

第37回尾花沢市少年少女剣道錬成大会 11/3(金)

中学男子個人戦 第1位 鈴木創太

第2位 菅野陽真

第3位 今野颯也 押切蒼空

中学女子個人戦 第1位 富樫 聖

第2位 石沢さくら

第3位 笹原幸華

第43回北村山地区自作視聴覚教材コンクール 12/13(水)

児童生徒教育部門 入選

地域探訪 尾花沢をもっと広く もっと深く もっと愛そう

尾花沢市立尾花沢中学校 芸術部PCチーム

2年 落合皇成 尾崎璃子 高橋伊一郎

西塚悠生 名垣拓真

1年 佐竹洸真 石川穂乃香 押切拳志朗

鈴木麻理亜

中学生税についての作文 11/11(土)

東北地区納税貯蓄組合連合会会長賞 3年 大類琉華

北村山地区税務関係団体協議会会長賞 3年 土屋紅音

第20回北村山フットサル大会 12/16(土)

トップリーグ 第2位 尾花沢市立尾花沢中学校

(サッカー部)

第73回山形県統計グラフコンクール 11/21(火)

山形県統計協会会長賞 3年 高橋菜月

審査員特別学校賞 尾花沢市立尾花沢中学校

3年 高橋菜月 尾崎ありさ 笹原美穂 豊島菜々笑

全日本アンサンブルコンテスト

第47回山形県大会最北地区予選会 12/17(日)

サクソフォン3重奏 金賞【県大会】

2年 山科星輝 永沢由美

1年 富士盛良崇

フルート3重奏 銀賞

2年 尾崎陽和 西尾アシュリン

1年 三瓶志織

クラリネット3重奏 銀賞

2年 柳橋真佳 石山彩友美 木戸奏子

令和5~6年度 山形県中学校体育・スポーツ優秀指定選手 12/1(金)

《陸上競技》 菅野 蓮

《サッカー》 西塚俐隼

《ハンドボール》 大類 陸 土屋謙翔 今野心汰

高野悠斗 柴崎涼太 菅野敦貴 柴崎陽平

菅野元紀 笹原大輝 藤山統也 戸田明日羽

《スキー》 近藤凌久



1月の行事予定



県中学校スキー大会



日	曜	行事など	給食	部活	バス時間
1	月	元日			
2	火	(閉庁)			
3	水	(閉庁)			
4	木				
5	金	尾花沢寺子屋冬の陣(悠美館) 13:30-16:30			
6	土	(週休日)		×	
7	日	(週休日)		×	
8	月	成人の日		×	
9	火	始業式 心のアンケート実施 進路激励会リハ14:30-	○	×	14:20
10	水	校務部会(15:30-)職員研修会 荒木SC	○	×	15:20
11	木	進路激励会(15:30-16:00) 柴崎SC	○	○	16:20 18:00
12	金	学校集金口座振替日 校内授業研究会	○	×	15:05
13	土	(週休日) 県中スキー(アルペン)		△	
14	日	(週休日) 県中スキー大会 (アルペン・クロカン)		×	
15	月	学年部会(15:30-) 県中スキー大会(アルペン・クロカン)	○	×	15:20
16	火	県中スキー大会(クロカン) 1,2年学習会(放課後)	○	学	16:20 18:00
17	水	1,2年校内実力テスト(2教科) 1,2年学習会(放課後)	○	学	16:20 18:00
18	木	1,2年校内実力テスト(2教科) 地区英語暗唱大会 1,2年学習会(放課後)	○	学	16:20 18:00
19	金	1,2年校内実力テスト(1教科) ⑤⑥先輩に学ぶ(1,2年) 英語検定③(16:20集合)	○	○	16:20 18:00
20	土	(週休日)		△	
21	日	(週休日)		×	
22	月	職員会議	○	×	15:20
23	火	部活動週3回試行(～2/2(金)まで)	○	△	16:20 18:00
24	水	LOT(集会・専門委員会・評議員会)	○	△	16:20 18:00
25	木	雪かき塾(除雪ボランティア:1年生) 柴崎SC	○	△	16:20 18:00
26	金	漢字検定(16:20集合) 荒木SC	○	△	16:20 18:00
27	土	(週休日) 東北中スキー大会(アルペン・クロカン)		△	
28	日	(週休日) 東北中スキー大会(アルペン・クロカン)		×	
29	月	はながさデー	○	×	14:20
30	火		○	△	16:20 18:00
31	水		○	△	16:20 18:00
<1月登校日> 17日 備考 来月の行事から 2日(金)公立高校推薦入試 立志式 7日(火)～10日(金)全中ス キー大会(長野県) 13日(火)学校集金口座振替日 15日(木)3学期 末テスト 16日(金)なかよし交流会 19日(月)定例職員会議 25日 (日)英語検定二次試験 26日(月)はながさデー 28(水)大掃除① 29(木)大掃除②			給食	授業時数合計	
			17		91
			17		91
			17		91

下記の日程・会場で山形県中学校スキー大会が開催されます。これまで合宿に参加してがんばってきた生徒もいます。合宿や練習での成果を出して、東北大会、全国大会へつなげるよう応援しています。

クロカン 1月14日(日)～16日(火)

上山市坊平高原クロスカントリー競技場

アルペン 1月13日(土)～15日(月)

最上町赤倉温泉スキー場

1,2年生実力テスト(1/17(水)～19(金))

1月17日(水)～19日(金)の3日間、1,2年生の校内実力テストを計画しています。これまでの学習内容がどの程度身についているのかを確認する大切なテストです。テストはきちんと勉強して、対策をして受けるものです。冬休みのワーク等にしっかり取り組み、学習内容を確認してテストに臨みましょう。

体調管理に気をつけましょう!!

1月から3年生は私立高校の推薦入試、そして私立高校の一般入試、2月には公立高校の推薦入試が始まります。3年生がベストコンディションで臨めるように全校生で体調管理に気をつけましょう!

お知らせ

1月のスクールカウンセラー(SC)の来校日は、

11日 25日…柴崎先生

10日 26日…荒木先生

相談希望の方は、保健室の星川までご連絡ください。

(尾花沢中学校 TEL22-0074)