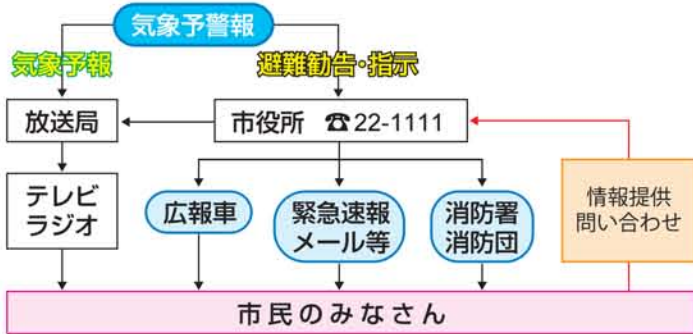


尾花沢市洪水避難地図【丹生川】

情報の伝達経路

気象予報(注意報・警報)と避難勧告・避難指示(命令)は、下記の図のような経路で市民のみなさんに伝達されます。



洪水避難地図 (洪水ハザードマップ)

この地図は、最上川水系丹生川の水位情報周知区間について、浸水想定区域と各地区の避難所を示した地図です。

浸水想定区域は、概ね5年に1回起こる大雨により、丹生川が氾濫した場合に想定される浸水の状況をシミュレーションにより求めたものです。大雨の規模は、1日の総雨量111mmを想定しています。**(浸水想定区域は、ほとんどが農地となっており、住家等は含まれていません。)**

自分の住んでいる地区において、大雨により災害が発生する場所や状況を日ごろから把握し、危険を感じたら早めに自主的な避難を心がけましょう。

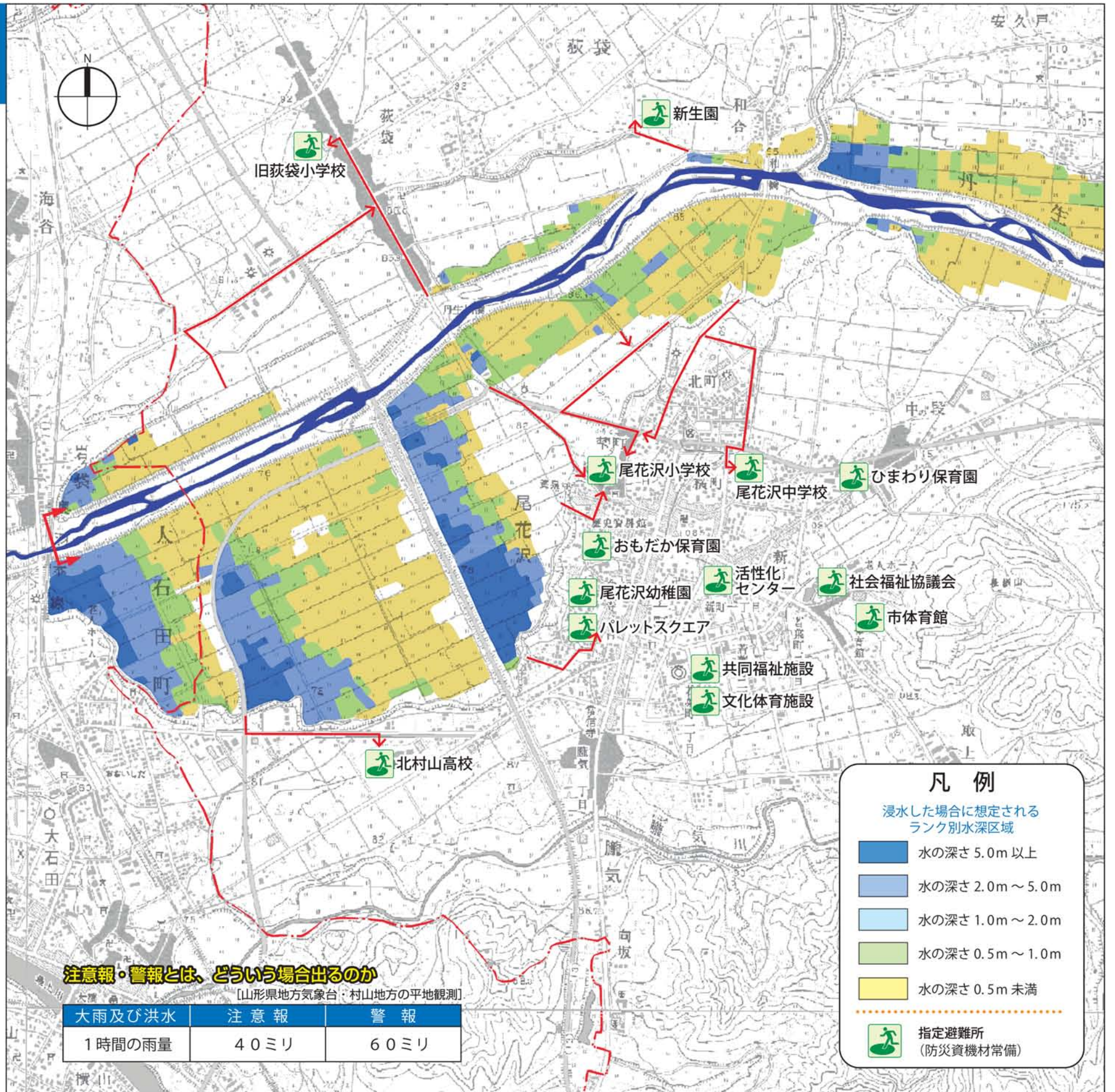
なお、地図に示した浸水想定区域以外のところも、場合によっては浸水することがありますので注意してください。

避難時の心得

- ラジオ、テレビで最新気象情報、災害情報に注意しましょう。
- 危険が迫ったときは、市役所や消防からの避難呼びかけに注意しましょう。
- 避難の呼びかけがなくても、早めの避難が必要です。
- お年寄りや子供は、早めの避難が必要です。
- 近所のお年寄りや子供、病気の人などの避難に協力しましょう。
- 自動車での避難は危険です。
- 避難するときの荷物は、貴重品、必要な食料、衣類、日用品などの必要最小限とし、近所の人とグループで行動しましょう。
- 避難路は、高い道路を選び、道路脇の溝や水路などに注意しましょう。

防災関係機関一覧

尾花沢市役所	22-1111
尾花沢市消防本部	22-1131 (緊急時 119)
尾花沢警察署	24-0110 (緊急時 110)
山形県河川課	023-630-2611
山形地方気象台	023-622-2262



凡例

浸水した場合に想定される
ランク別水深区域

- 水の深さ 5.0m 以上
- 水の深さ 2.0m ~ 5.0m
- 水の深さ 1.0m ~ 2.0m
- 水の深さ 0.5m ~ 1.0m
- 水の深さ 0.5m 未満

指定避難所
(防災資機材常備)

尾花沢市洪水避難地図【丹生川】

情報の伝達経路

気象予報(注意報・警報)と避難勧告・避難指示(命令)は、下記の図のような経路で市民のみなさんに伝達されます。



洪水避難地図 (洪水ハザードマップ)

この地図は、最上川水系丹生川の水位情報周知区間について、浸水想定区域と各地区の避難所を示した地図です。

浸水想定区域は、概ね5年に1回起こる大雨により、丹生川が氾濫した場合に想定される浸水の状況をシミュレーションにより求めたものです。大雨の規模は、1日の総雨量111mmを想定しています。**(浸水想定区域は、ほとんどが農地となっており、住家等は含まれていません。)**

自分の住んでいる地区において、大雨により災害が発生する場所や状況を日ごろから把握し、危険を感じたら早めに自主的な避難を心がけましょう。

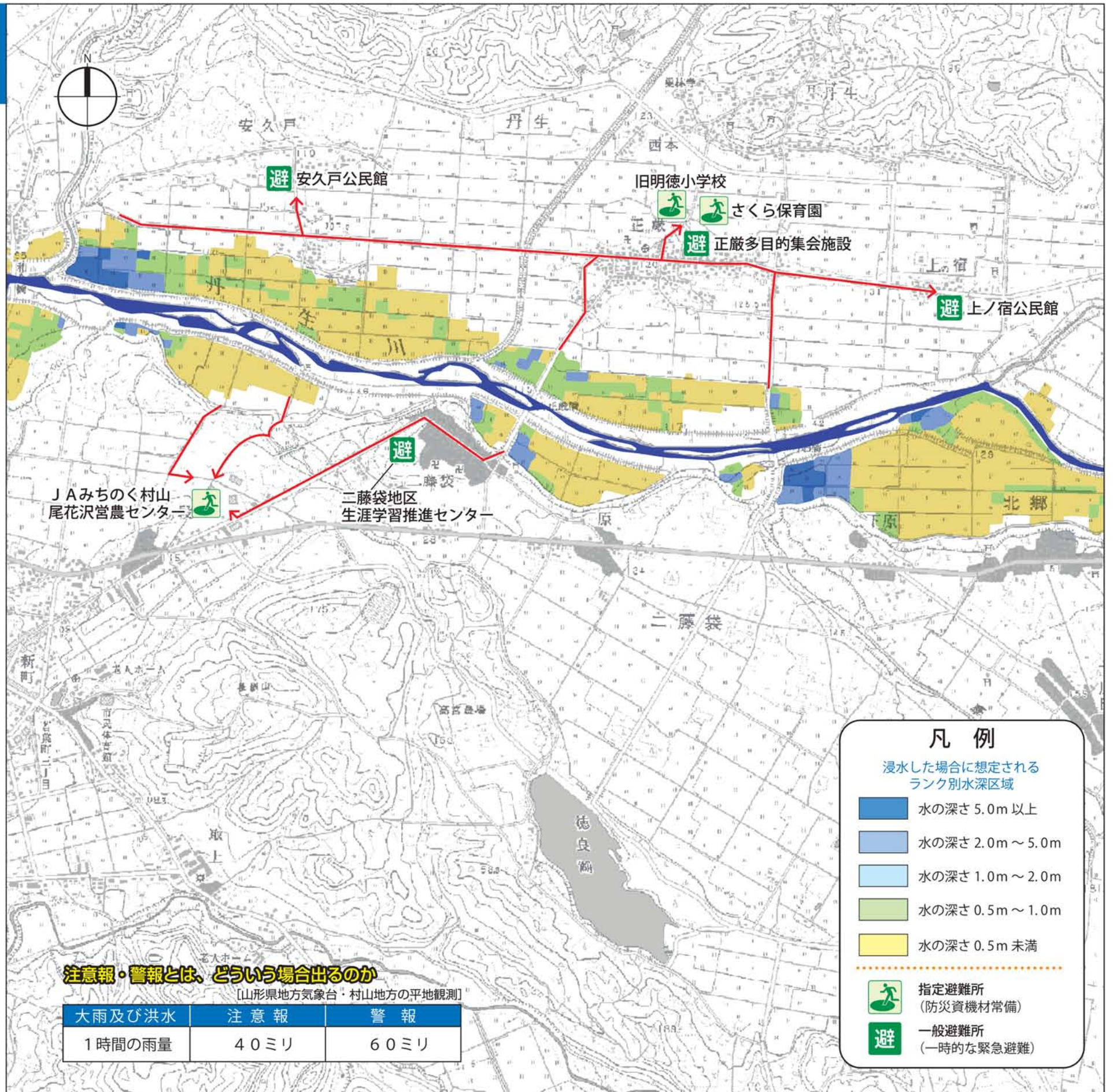
なお、地図に示した浸水想定区域以外のところも、場合によっては浸水することがありますので注意してください。

避難時の心得

- ラジオ、テレビで最新気象情報、災害情報に注意しましょう。
- 危険が迫ったときは、市役所や消防からの避難呼びかけに注意しましょう。
- 避難の呼びかけがなくても、早めの避難が必要です。
- お年寄りや子供は、早めの避難が必要です。
- 近所のお年寄りや子供、病気の人などの避難に協力しましょう。
- 自動車での避難は危険です。
- 避難するときの荷物は、貴重品、必要な食料、衣類、日用品などの必要最小限とし、近所の人とグループで行動しましょう。
- 避難路は、高い道路を選び、道路脇の溝や水路などに注意しましょう。

防災関係機関一覧

尾花沢市役所	22-1111
尾花沢市消防本部	22-1131 (緊急時 119)
尾花沢警察署	24-0110 (緊急時 110)
山形県河川課	023-630-2611
山形地方気象台	023-622-2262



注意報・警報とは、どういう場合出るのか

〔山形県地方気象台・村山地方の平地観測〕

大雨及び洪水	注意報	警報
1時間の雨量	40ミリ	60ミリ

凡例

浸水した場合に想定される
ランク別水深区域

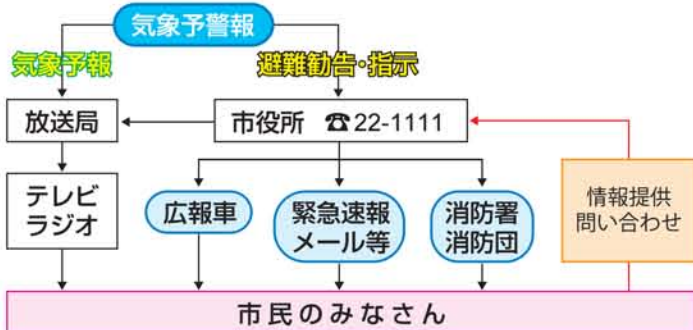
- 水の深さ 5.0m 以上
- 水の深さ 2.0m ~ 5.0m
- 水の深さ 1.0m ~ 2.0m
- 水の深さ 0.5m ~ 1.0m
- 水の深さ 0.5m 未満

- 指定避難所 (防災資機材常備)
- 一般避難所 (一時的な緊急避難)

尾花沢市洪水避難地図【丹生川】

情報の伝達経路

気象予報(注意報・警報)と避難勧告・避難指示(命令)は、下記の図のような経路で市民のみなさんに伝達されます。



洪水避難地図 (洪水ハザードマップ)

この地図は、最上川水系丹生川の水位情報周知区間について、浸水想定区域と各地区の避難所を示した地図です。

浸水想定区域は、概ね5年に1回起こる大雨により、丹生川が氾濫した場合に想定される浸水の状況をシミュレーションにより求めたものです。大雨の規模は、1日の総雨量111mmを想定しています。**(浸水想定区域は、ほとんどが農地となっており、住家等は含まれていません。)**

自分の住んでいる地区において、大雨により災害が発生する場所や状況を日ごろから把握し、危険を感じたら早めに自主的な避難を心がけましょう。

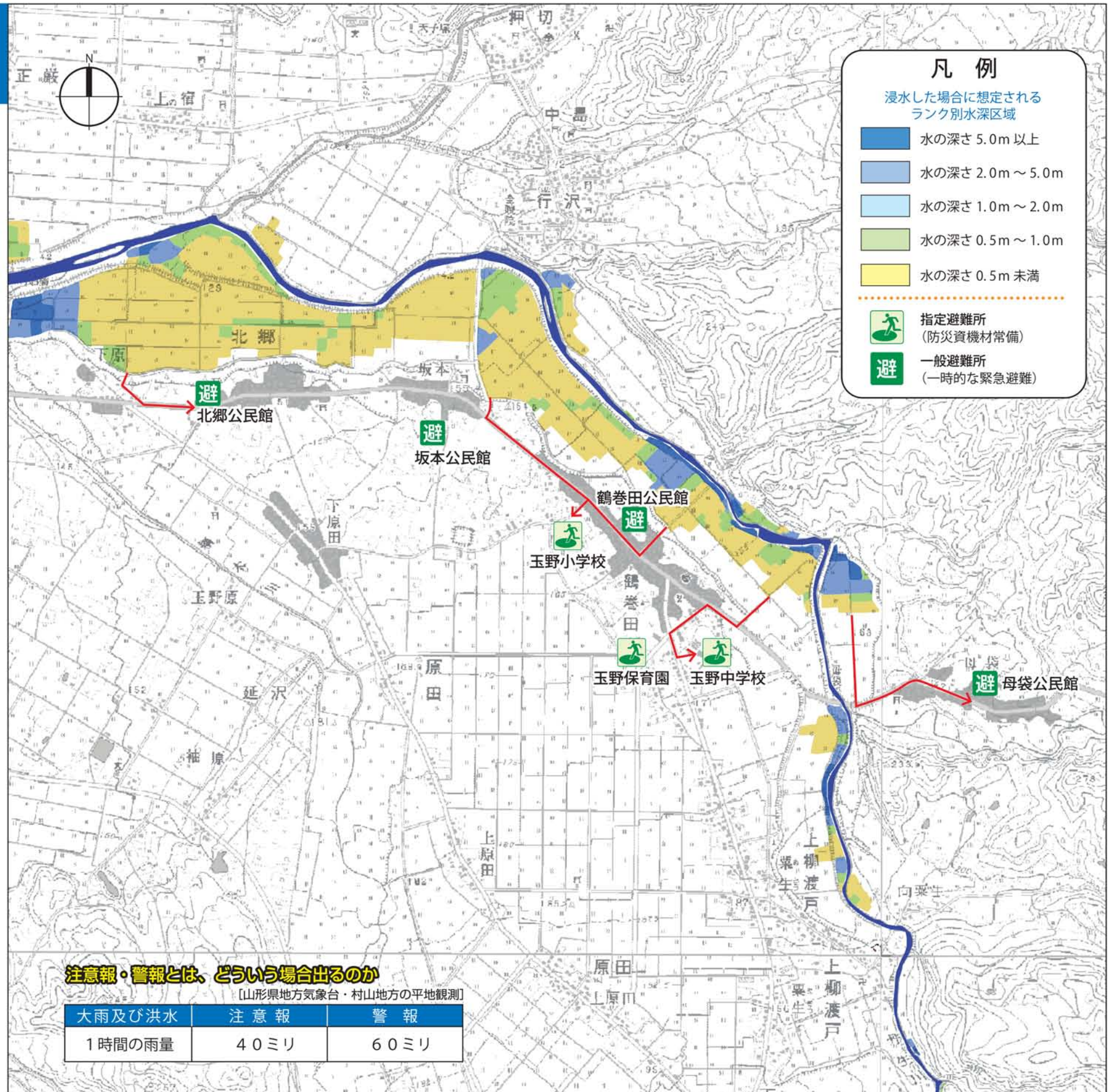
なお、地図に示した浸水想定区域以外のところも、場合によっては浸水することがありますので注意してください。

避難時の心得

- ラジオ、テレビで最新気象情報、災害情報に注意しましょう。
- 危険が迫ったときは、市役所や消防からの避難呼びかけに注意しましょう。
- 避難の呼びかけがなくても、早めの避難が必要です。
- お年寄りや子供は、早めの避難が必要です。
- 近所のお年寄りや子供、病気の人などの避難に協力しましょう。
- 自動車での避難は危険です。
- 避難するときの荷物は、貴重品、必要な食料、衣類、日用品などの必要最小限とし、近所の人とグループで行動しましょう。
- 避難路は、高い道路を選び、道路脇の溝や水路などに注意しましょう。

防災関係機関一覧

尾花沢市役所	22-1111
尾花沢市消防本部	22-1131 (緊急時 119)
尾花沢警察署	24-0110 (緊急時 110)
山形県河川課	023-630-2611
山形地方気象台	023-622-2262



尾花沢市洪水避難地図【丹生川】

情報の伝達経路

気象予報(注意報・警報)と避難勧告・避難指示(命令)は、下記の図のような経路で市民のみなさんに伝達されます。



尾花沢市防災情報の登録は、[こちらから](#)

洪水避難地図 (洪水ハザードマップ)

この地図は、最上川水系丹生川の水位情報周知区間について、浸水想定区域と各地区の避難所を示した地図です。

浸水想定区域は、概ね5年に1回起こる大雨により、丹生川が氾濫した場合に想定される浸水の状況をシミュレーションにより求めたものです。大雨の規模は、1日の総雨量111mmを想定しています。**(浸水想定区域は、ほとんどが農地となっており、住家等は含まれていません。)**

自分の住んでいる地区において、大雨により災害が発生する場所や状況を日ごろから把握し、危険を感じたら早めに自主的な避難を心がけましょう。

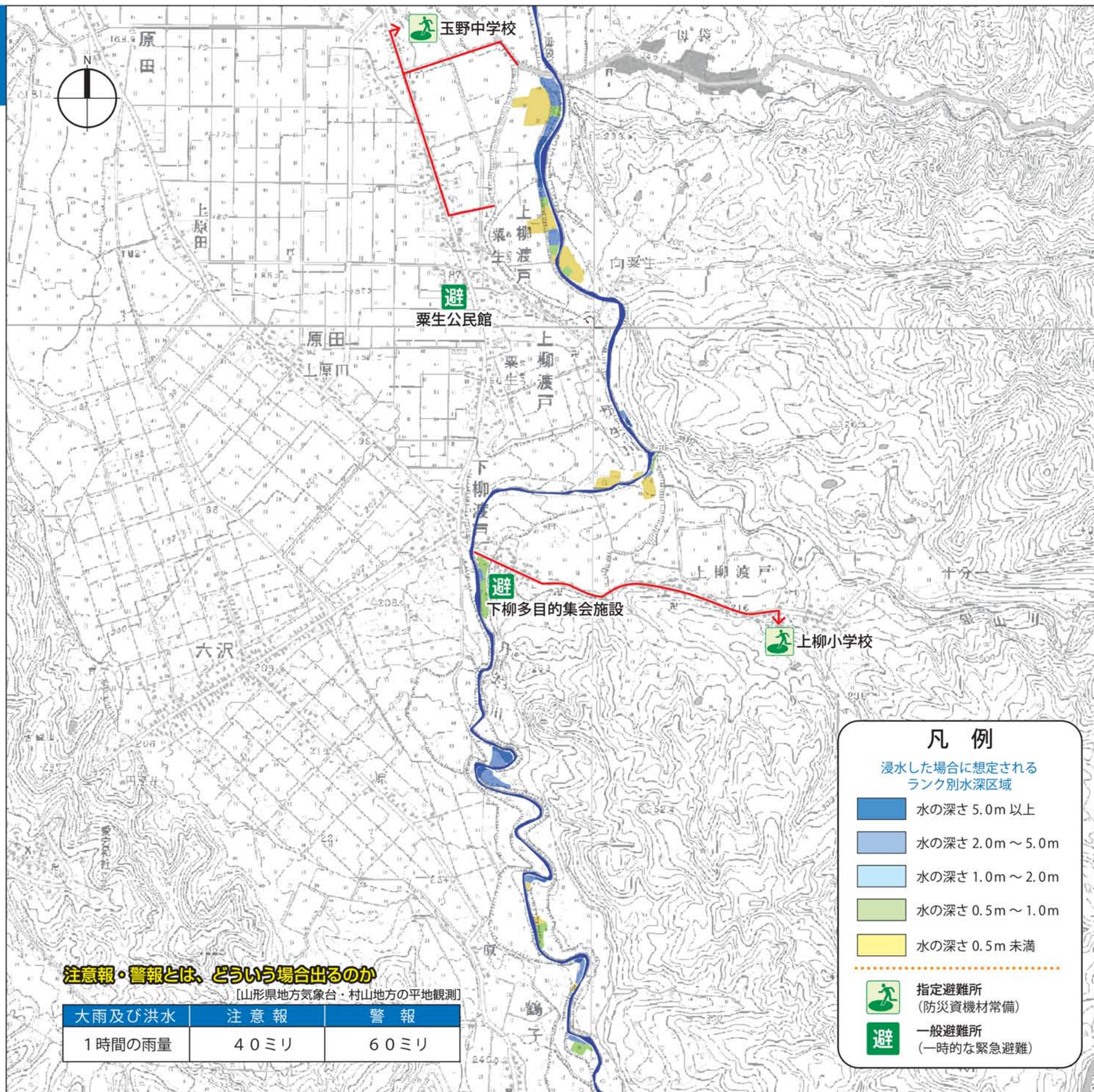
なお、地図に示した浸水想定区域以外のところも、場合によっては浸水することがありますので注意してください。

避難時の心得

- ラジオ、テレビで最新気象情報、災害情報に注意しましょう。
- 危険が迫ったときは、市役所や消防からの避難呼びかけに注意しましょう。
- 避難の呼びかけがなくても、早めの避難が必要です。
- お年寄りや子供は、早めの避難が必要です。
- 近所のお年寄りや子供、病気の人などの避難に協力しましょう。
- 自動車での避難は危険です。
- 避難するときの荷物は、貴重品、必要な食料、衣類、日用品などの必要最小限とし、近所の人とグループで行動しましょう。
- 避難路は、高い道路を選び、道路脇の溝や水路などに注意しましょう。

防災関係機関一覧

尾花沢市役所	22-1111
尾花沢市消防本部	22-1131 (緊急時 119)
尾花沢警察署	24-0110 (緊急時 110)
山形県河川課	023-630-2611
山形地方気象台	023-622-2262



注意報・警報とは、どういう場合出るのか

[山形県地方気象台・村山地方の平地観測]

大雨及び洪水	注意報	警報
1時間の雨量	40ミリ	60ミリ

凡例

浸水した場合に想定される
ランク別水深区域

- 水の深さ 5.0m 以上
- 水の深さ 2.0m ~ 5.0m
- 水の深さ 1.0m ~ 2.0m
- 水の深さ 0.5m ~ 1.0m
- 水の深さ 0.5m 未満

- 指定避難所 (防災資機材常備)
- 一般避難所 (一時的な緊急避難)

尾花沢市洪水避難地図【丹生川】

情報の伝達経路

気象予報(注意報・警報)と避難勧告・避難指示(命令)は、下記の図のような経路で市民のみなさんに伝達されます。



尾花沢市防災情報の登録は、[こちらから](#)

洪水避難地図 (洪水ハザードマップ)

この地図は、最上川水系丹生川の水位情報周知区間について、浸水想定区域と各地区の避難所を示した地図です。

浸水想定区域は、概ね5年に1回起こる大雨により、丹生川が氾濫した場合に想定される浸水の状況をシミュレーションにより求めたものです。大雨の規模は、1日の総雨量111mmを想定しています。**(浸水想定区域は、ほとんどが農地となっており、住家等は含まれていません。)**

自分の住んでいる地区において、大雨により災害が発生する場所や状況を日ごろから把握し、危険を感じたら早めに自主的な避難を心がけましょう。

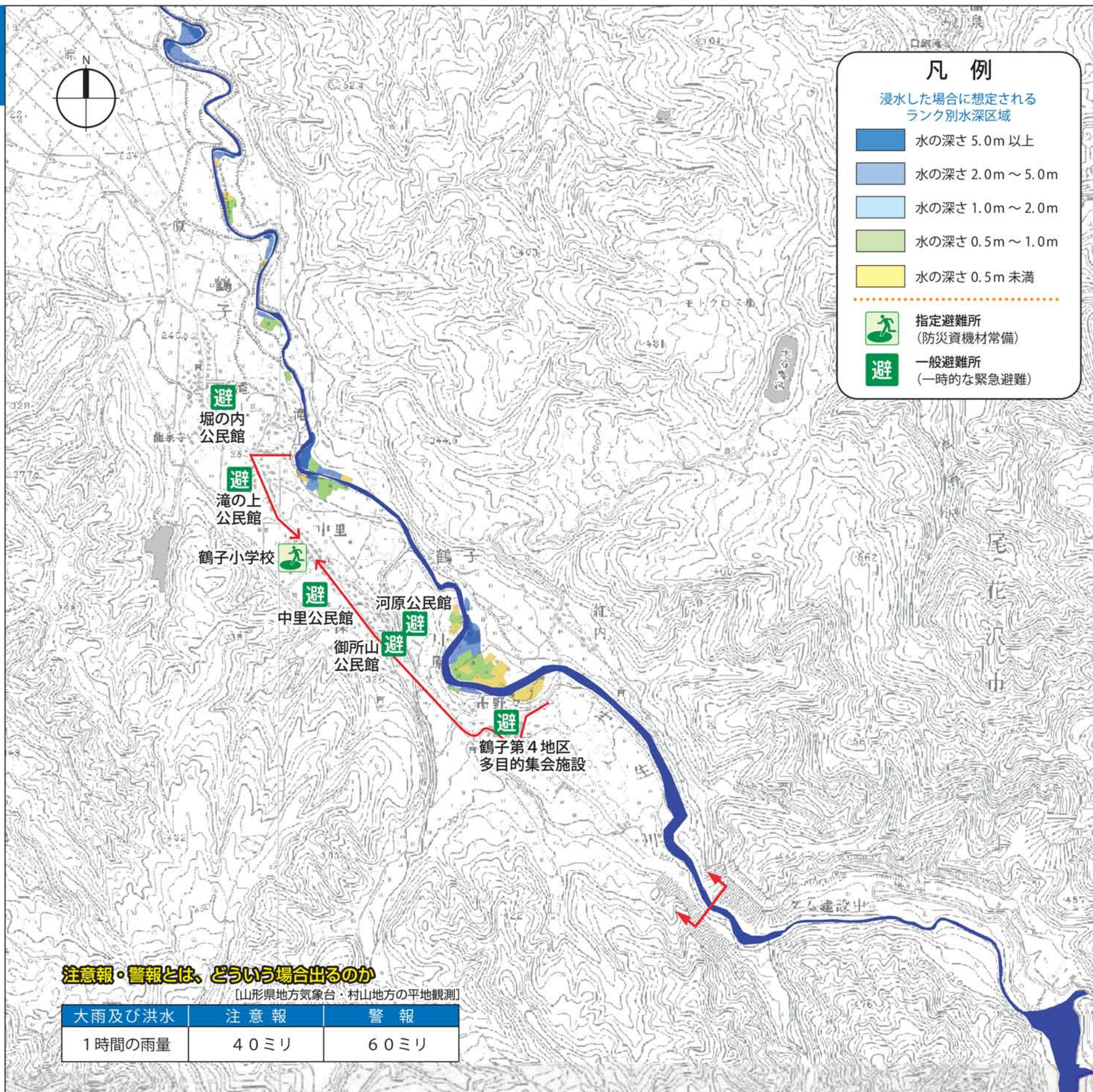
なお、地図に示した浸水想定区域以外のところも、場合によっては浸水することがありますので注意してください。

避難時の心得

- ラジオ、テレビで最新気象情報、災害情報に注意しましょう。
- 危険が迫ったときは、市役所や消防からの避難呼びかけに注意しましょう。
- 避難の呼びかけがなくても、早めの避難が必要です。
- お年寄りや子供は、早めの避難が必要です。
- 近所のお年寄りや子供、病気の人などの避難に協力しましょう。
- 自動車での避難は危険です。
- 避難するときの荷物は、貴重品、必要な食料、衣類、日用品などの必要最小限とし、近所の人とグループで行動しましょう。
- 避難路は、高い道路を選び、道路脇の溝や水路などに注意しましょう。

防災関係機関一覧

尾花沢市役所	22-1111
尾花沢市消防本部	22-1131 (緊急時 119)
尾花沢警察署	24-0110 (緊急時 110)
山形県河川課	023-630-2611
山形地方気象台	023-622-2262



凡例

浸水した場合に想定される
ランク別水深区域

- 水の深さ 5.0m 以上
- 水の深さ 2.0m ~ 5.0m
- 水の深さ 1.0m ~ 2.0m
- 水の深さ 0.5m ~ 1.0m
- 水の深さ 0.5m 未満

- 指定避難所 (防災資機材常備)
- 一般避難所 (一時的な緊急避難)

注意報・警報とは、どういう場合出るのか

[山形県地方気象台・村山地方の平地観測]

大雨及び洪水	注意報	警報
1時間の雨量	40ミリ	60ミリ