

前期基本計画

第1章

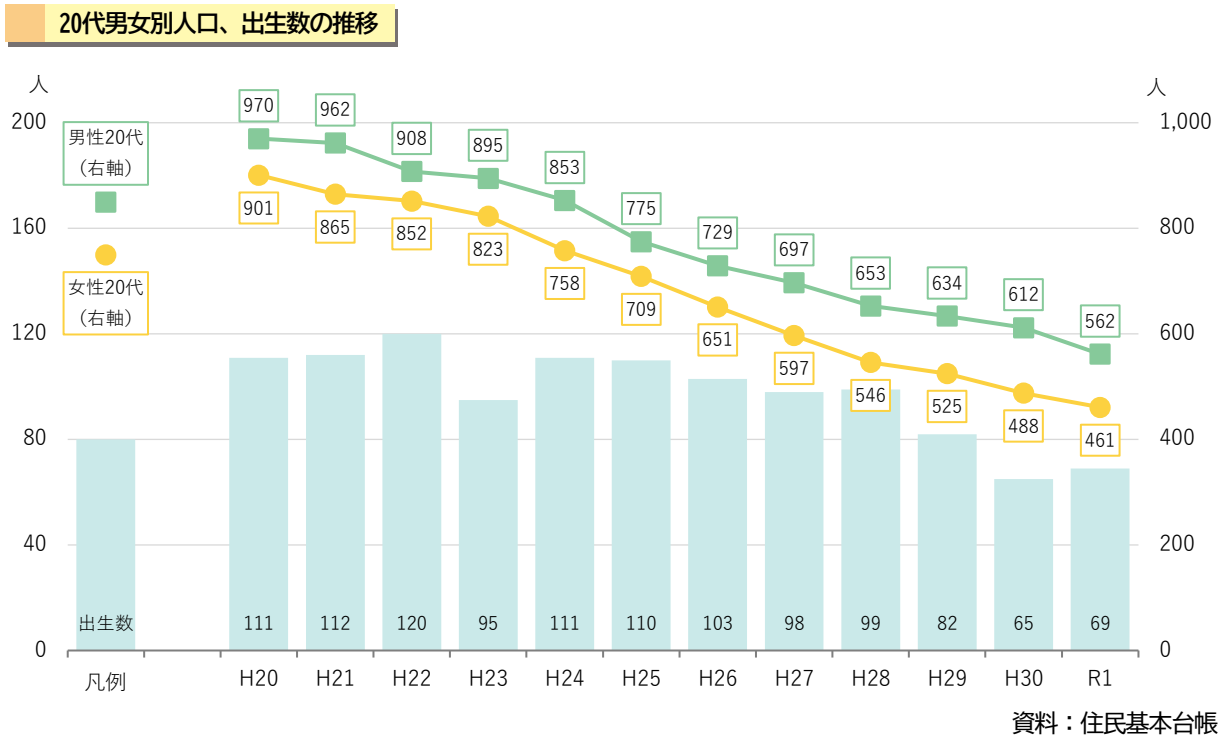
重点プロジェクト (第2期尾花沢市総合戦略)

1. 重点プロジェクト（第2期尾花沢市総合戦略）の主旨

■本市の将来像実現に向けて、分野を横断した4つの重点プロジェクトを掲げ、政府の総合戦略と連動させながら、最大限の成果を上げることを目指します。

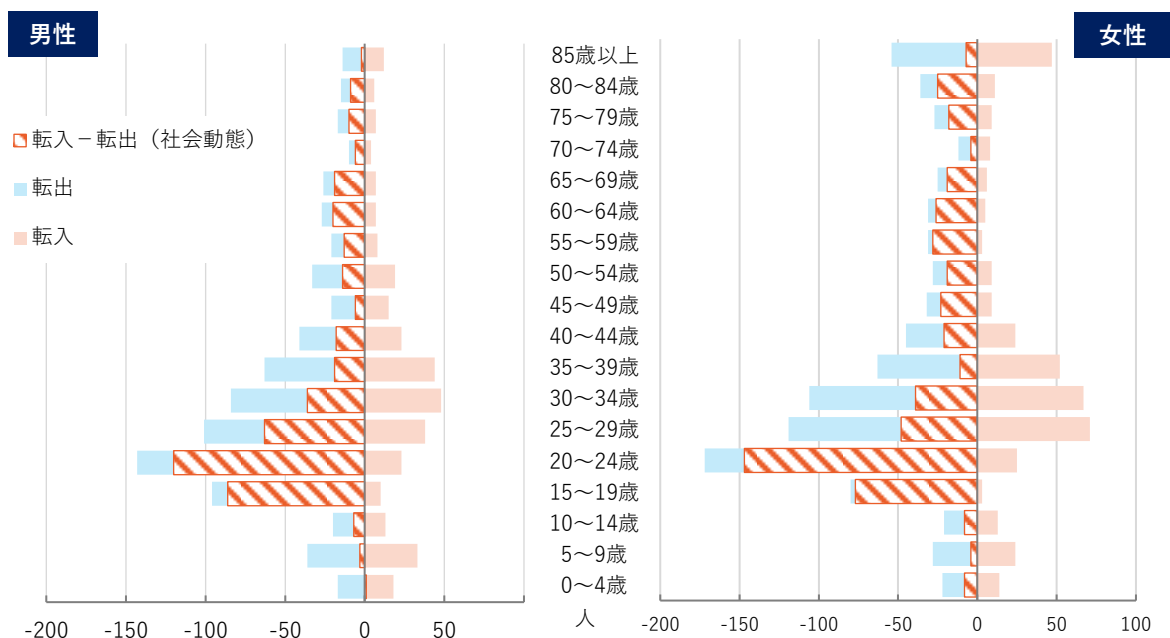
重点プロジェクト（第2期尾花沢市総合戦略）のねらい

■近年の20代男女別人口の推移を見ると、男女ともに減少傾向にあります。特に女性の減少は下げ止まらない状況で、これと比例するように、ここ数年の出生数も急激に減少していることが分かります。



社会動態を見ると、進学や就職のタイミングである10代後半～20代の転出超過（社会減）が顕著であることが分かります。この世代の転出超過が少子化、生産年齢人口の減少、ひいては総人口の減少につながっていると考えられます。

年齢別・男女別の社会動態

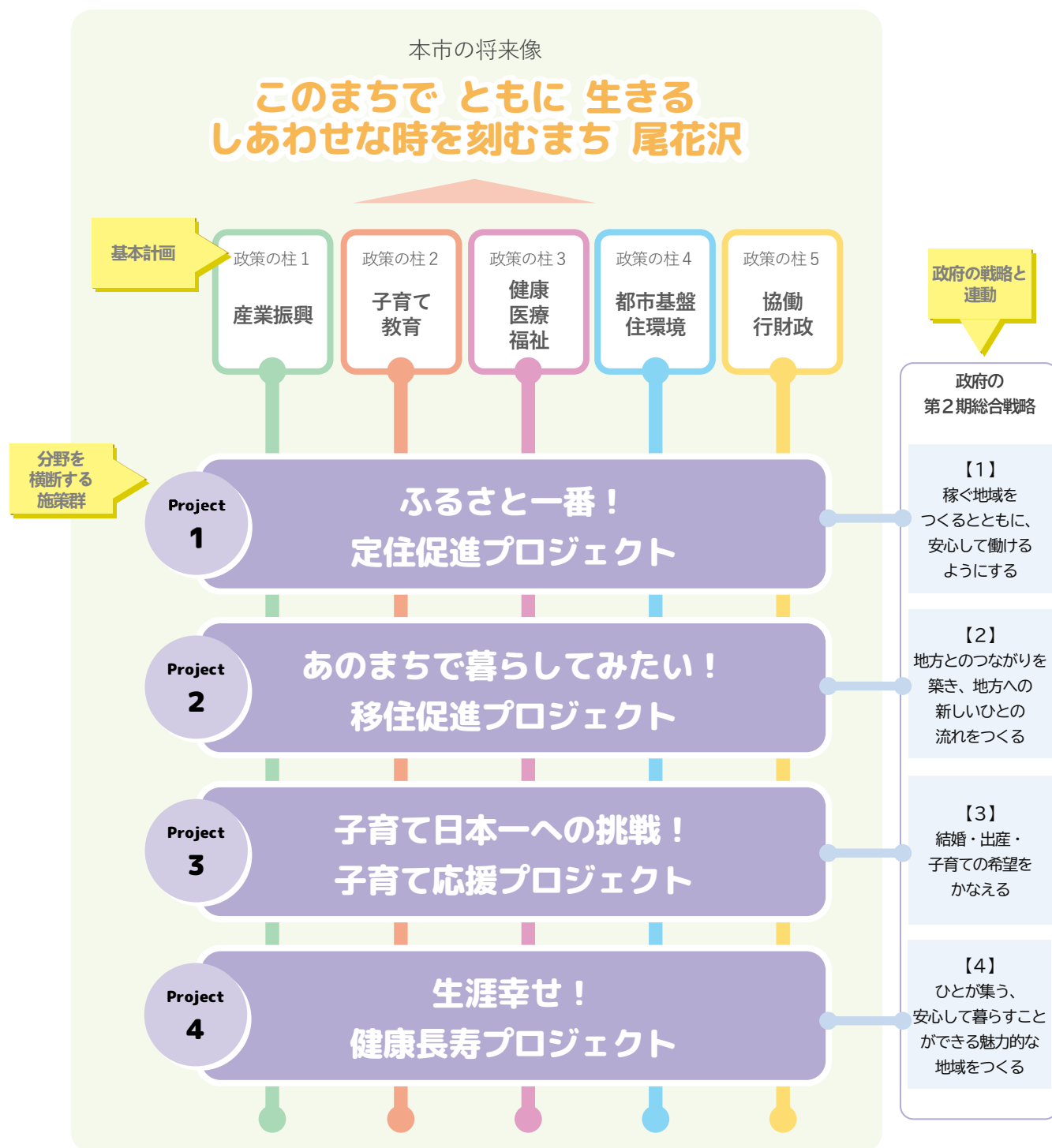


資料：平成27年国勢調査

重点プロジェクトでは、若い世代の地元定着とふるさと回帰を最優先に位置付け、社会潮流を踏まえながら、若い世代が希望するライフデザインの実現を支援し、ライフステージごとに変化する市民ニーズに寄り添ったまちづくりに全力で取り組みます。

テーマ	プロジェクト名	プロジェクトの目的
転出抑制と転入増加の両面展開により、社会動態をマイナスから均衡へ	1 定住促進プロジェクト	若い世代の地元定着とふるさと回帰
	2 移住促進プロジェクト	移住の地として選ばれるまちづくり
若い世代の希望を叶える環境づくりにより、出生数の増加へ	3 子育て応援プロジェクト	出会いから結婚、子育てを応援するまちづくり
誰もが安心して暮らし続けられる、人生100年を元気に暮らすまちへ	4 健康長寿プロジェクト	年を重ねても暮らしやすさを実感できるまちづくり

2. 重点プロジェクト（第2期尾花沢市総合戦略）の全体像



総合戦略の視点

人口減少のスピードを緩やかにし、豊かな暮らしを創造する

まちづくりを取り巻く社会潮流

人口、世帯の構造変化 / 時代の変化に適應する社会の再構築 / 技術革新（イノベーション）、グローバル化などによる社会の変革 / 地域コミュニティ、地方自治の転換期

市全体の課題

産業の活性化 / 若い世代の増加 / 生涯にわたる暮らしやすさ / 災害に強いまちづくり / 市民協働 / 社会潮流を積極的に取り入れる

「重点プロジェクト」の記載項目の読み方

プロジェクトのねらい

プロジェクト推進の方針と関連するキーワードについて示しています。

プロジェクトの成果（数値目標）

プロジェクトの推進によってどのような状態を目指すのか、具体的な達成度合いを示す指標です。

Project 1 ふるさと一番！ 定住促進プロジェクト

● 企業の雇用拡大、教育と産業の密接な連携に加えて、暮らしやすさの創造を推進し、若者の地元定着とふるさと回帰につながる取組みを進めます。

プロジェクトのねらい

地元就労の促進、ふるさと愛の醸成と若者の活躍、暮らしやすさの創造を軸に、若者の地元定着と回帰を図る

若者と地元企業のマッチング / 地元雇用の支援 / 教育との連携 / 若者の活躍 / 暮らしやすさの創造

プロジェクトの成果（数値目標）

指標	基準	目標
生産年齢人口割合	49.81% 令和2年10月1日現在	維持 令和7年10月1日現在

プロジェクトを構成する施策

```

    graph TD
      A[1 地元就労の促進、雇用拡大] --> B[2 ふるさと愛の醸成と若者の活躍]
      A --> C[3 暮らしやすさの創造]
      B --> C
      C --> B
      B --> A
      C --> A
    
```

国の第2期総合戦略 基本目標

- 1 稼ぐ力をつくることも、安心して働けるようにする
- 2 地方とのつながりを強め、地方への新しいひとの流れをつくる
- 3 結婚・出産・子育ての希望をかなえる
- 4 ひらがらう、安心して暮らすことのできる魅力的な地域をつくる

1 地元就労の促進、雇用拡大

おもな個別施策

- 次代を担う農業経営体の生産性・品質の向上支援 5-1-1-2
- 企業P Rによる知名度の向上 5-1-1-1 5-2-2-1
- 小学生から大学生までのキャリア教育の推進 5-1-1-2 5-2-2-2
- 雇用に関する相談支援の充実 5-1-1-3 4-3-1-4
- 若者の地元就労促進 5-1-1-5
- 企業の新規雇用の促進 5-1-1-4
- 奨学金支援の充実 5-2-2-4

KPI

項目	基準	目標
大学生などのインターンシップ受入人数	0人 (令和元年)	3人/年 (令和7年)

分類：しごと

2 ふるさと愛の醸成と若者の活躍

おもな個別施策

- 世代を超えた学びの充実 5-1-1-1
- 若者による地域活動の活性化とふるさと愛の醸成 5-2-2-3 14-2-1-3
- 地域と連携する教育活動の推進 5-1-2-2
- 青少年のボランティア活動の活性化 5-2-1-1
- 女性のキャリア形成への支援 14-1-1-3

KPI

項目	基準	目標
地元企業との交流	0回 (令和元年)	各学校1回/年 (令和7年)

分類：ひと

3 暮らしやすさの創造

おもな個別施策

- 優良店の魅力創出 5-2-3-1
- 商店街の利便性向上に向けた地域自治サービスの展開 5-2-3-2
- 地域の美観に合った新たな公共交通体系の構築 7-1-1-2 9-2-1-1
- 家庭・企業における再生可能エネルギーの利用拡大 12-1-1-2
- 賑わいのあるコンパクトな市街地整備の推進 5-1-1-1
- 住まいなどの定住環境の整備 4-3-1-4 10-1-1-1
- 雪に強い住まいづくりの普及 10-1-2-4
- 災害備蓄及び防雪機の着実な整備 10-2-1-3

KPI

項目	基準	目標
公共交通空白地域	4地区(令和2年)	0地区(令和7年)
高雪滞り率	74%(令和元年)	80%(令和7年)

分類：くらし

プロジェクトを構成する施策

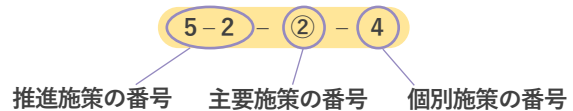
プロジェクトを構成する施策を示しています。これらの施策の好循環により、プロジェクトの成果（数値目標）の達成を目指します。

国の第2期総合戦略基本目標

プロジェクトに対応する、政府の「第2期まち・ひと・しごと創生総合戦略」の基本目標を示しています。

主な施策とKPI*

プロジェクトを構成する3つの施策ごとに、推進していくおもな個別施策とKPIを示しています。おもな個別施策の番号は第2章【推進施策】に位置付けられた各施策との対応を示しています。



* 重要業績評価指標（KPI（Key Performance Indicator））：施策・事業を的確に評価するための客観的な評価基準。

Project
1

ふるさと一番!

■企業の雇用拡大、教育と産業の密接な連携に加えて、暮らしやすさの創造を推進し、若者の地元定着とふるさと回帰につながる取組みを進めます。

プロジェクトのねらい

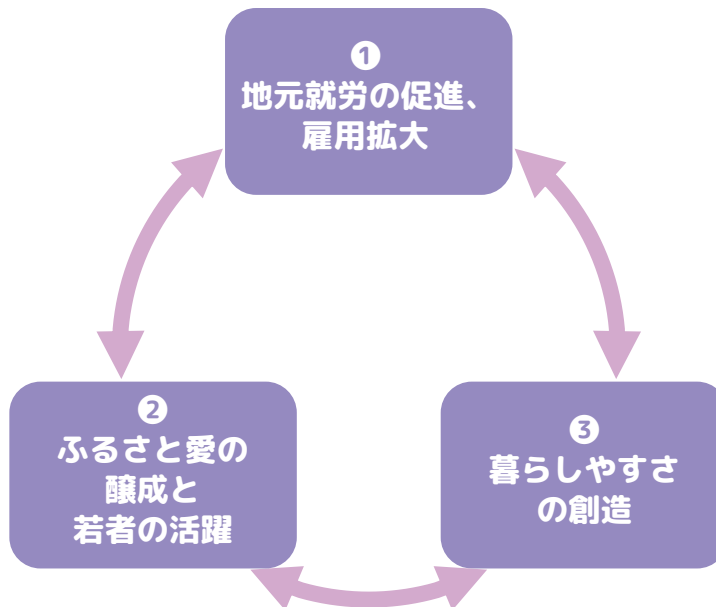
地元就労の促進、ふるさと愛の醸成と若者の活躍、
暮らしやすさの創造を軸に、若者の地元定着と回帰を図る

若者と地元企業のマッチング / 地元雇用の支援 / 教育との連携 / 若者の活躍 / 暮らしやすさの創造

プロジェクトの成果（数値目標）



プロジェクトを構成する施策



国の第2期総合戦略
基本目標

- 1 稼ぐ地域をつくとともに、安心して働けるようにする
- 2 地方とのつながりを築き、地方への新しいひとの流れをつくる
- 3 結婚・出産・子育ての希望をかなえる
- 4 ひとが集う、安心して暮らすことができる魅力的な地域をつくる

定住促進プロジェクト

① 地元就労の促進、雇用拡大

分野：しごと

おもな個別施策

- 次代を担う農業経営体の生産性・品質の向上支援 1-1-①-2
- 企業PRによる知名度の向上 3-1-①-1 5-2-②-1
- 小学生から大学生までのキャリア教育の推進 3-1-①-2 5-2-②-2
- 雇用に関する相談支援の充実 3-1-①-3 4-1-①-5
- 若者の地元就職促進 3-1-①-5
- 企業の新規雇用の促進 3-1-①-4
- 奨学金返還支援の充実 5-2-②-4

KPI

項目	基準	目標
大学生などのインターンシップ受入人数	0人 (令和元年)	3人/年 (令和7年)

② ふるさと愛の醸成と若者の活躍

分野：ひと

おもな個別施策

- 世代を超えた学びの充実 6-1-①-1
- 若者による地域活動の活性化とふるさと愛の醸成 5-2-②-3 14-2-①-5
- 地域と連携する教育活動の推進 5-1-②-2
- 青少年のボランティア活動の活性化 5-2-①-1
- 女性のキャリア形成への支援 14-1-①-3

KPI

項目	基準	目標
地元企業との交流	0回 (令和元年)	各学校1回/年 (令和7年)

③ 暮らしやすさの創造

分野：くらし

おもな個別施策

- 徳良湖の魅力創出 2-2-①-1
- 商店街の利便性向上に向けた地域独自サービスの展開 2-1-④-3
- 地域の実情に合った新たな公共交通体系の構築 7-1-④-2 9-2-④-1
- 家庭、企業における再生可能エネルギーの利用拡大 12-1-①-2
- 賑わいのあるコンパクトな市街地整備の推進 9-1-①-1
- 住まいなどの定住環境の整備 4-1-①-4 10-1-①-1
- 雪に強い住まいづくりの普及 10-1-①-4
- 流雪溝及び防雪柵の着実な整備 10-2-①-5

KPI

項目	基準	目標
公共交通空白地帯	4地区(令和2年)	0地区(令和7年)
流雪溝整備率	74%(令和元年)	80%(令和7年)

Project
2

あのまちで暮らしてみたい!

■多様な働き方を実現する環境づくりと暮らしの拠点として選ばれる魅力の創出に取り組み、尾花沢ファンから移住実現につながるための総合的な支援を展開します。

プロジェクトのねらい

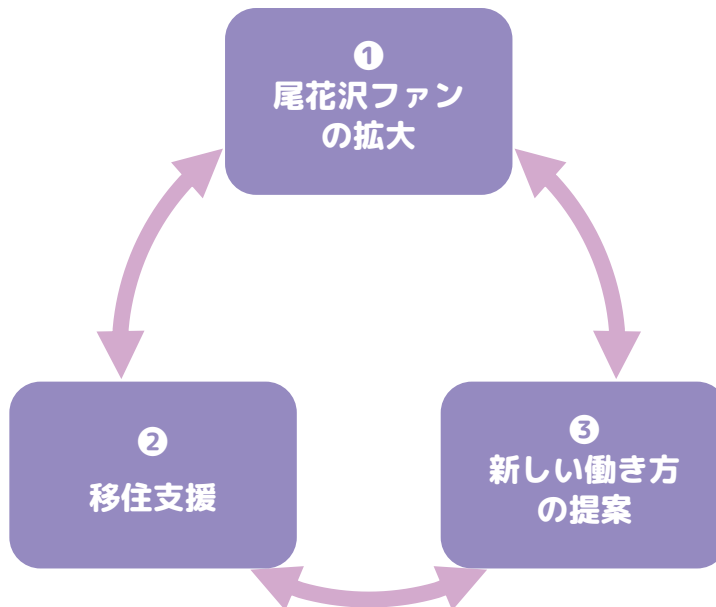
関係人口の増加と移住支援、時代が求める新しい働き方の環境整備を軸に、U I Jターン（転入促進）を総合的に応援する

尾花沢ファンの獲得 / ニーズに応じた移住支援 / 自分らしく働くことができる環境の形成

プロジェクトの成果（数値目標）



プロジェクトを構成する施策



国の第2期総合戦略
基本目標

- 1 稼ぐ地域をつくとともに、安心して働けるようにする
- 2 **地方とのつながりを築き、地方への新しいひとの流れをつくる**
- 3 結婚・出産・子育ての希望をかなえる
- 4 ひとが集う、安心して暮らすことができる魅力的な地域をつくる

移住促進プロジェクト

① 尾花沢ファンの拡大

分野：つながり

おもな個別施策

- ・全国の「尾花沢ファン」の拡大 13-1-②-2
- ・移住に向けた体験機会の提供 13-2-①-2
- ・本市への関心を高める効果的なPRの実施 13-1-②-4
- ・文化・スポーツ合宿の誘致 6-2-②-3
- ・雪国にしかない楽しみを体験するイベントの充実 10-2-②-2

KPI

項目	基準	目標
体験ツアーの参加者数	45人 (令和元年)	95人/年 (令和7年)
文化・スポーツ合宿の件数	1件/年 (令和2年)	6件/年 (令和7年)

② 移住支援

分野：つながり

おもな個別施策

- ・空き家バンクを通じた住宅の供給 10-1-②-2
- ・移住・定住を応援する体制の充実 13-2-①-1
- ・Uターンへの支援 13-2-①-3
- ・地域おこし協力隊の定住促進 13-2-①-4

KPI

項目	基準	目標
空き家バンク登録件数	15件/年 (令和2年)	20件/年 (令和7年)

③ 新しい働き方の提案

分野：しごと

おもな個別施策

- ・スマート農業技術の普及 1-1-③-1
- ・農業を核とした新たなビジネスの構築 1-1-③-4
- ・起業・創業から事業継続までの一貫的な支援の実施 2-1-③-1
- ・徳良湖オートキャンプ場などを活用したワーケーションの実施 2-2-①-2
- ・都市とつながる田舎づくりの推進 13-1-②-5

KPI

項目	基準	目標
北村山GPS研究会加入農家数	1件 (令和元年)	10件 (令和7年)

Project
3

子育て日本一への挑戦!

■ 出会いや結婚の支援と安心して子どもを産み育てる環境の整備、さらには新しい時代を牽引できる力を育む教育を展開し、地域全体で子育てを応援します。

プロジェクトのねらい

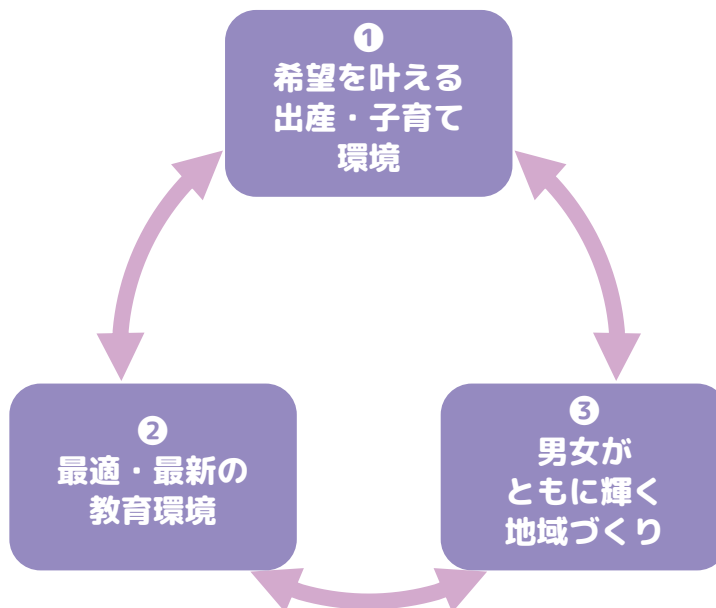
出会いから子育てまでの手厚い支援、男女がともに輝く
地域づくりを軸に、子どもを産み育てる最良の環境を提供する

希望を叶える出会い・出産・子育て / 子育てに対する不安の軽減 /
最適・最新の教育環境 / 男女が互いに尊重し支え合う意識の醸成

プロジェクトの成果（数値目標）



プロジェクトを構成する施策



国の第2期総合戦略
基本目標

- 1 稼ぐ地域をつくるとともに、安心して働けるようにする
- 2 地方とのつながりを築き、地方への新しいひとの流れをつくる
- 3 **結婚・出産・子育ての希望をかなえる**
- 4 ひとが集う、安心して暮らすことができる魅力的な地域をつくる

子育て応援プロジェクト

① 希望を叶える 出産・子育て 環境

分野：ひと

おもな個別施策

- ・婚活支援体制の強化 4-1-①-2
- ・新婚世帯の定住促進 4-1-①-3
- ・市有地を活用した安価な宅地の供給 10-1-②-1
- ・妊娠期から子育て期まで切れ目のない支援の充実 4-2-①-1
- ・安心して妊娠・出産ができる環境づくり 4-2-①-2
- ・子育て支援拠点の機能強化 4-2-②-1
- ・質の高い多様な保育サービスの提供 4-2-②-3
- ・最新医療体制の構築 7-2-①-2
- ・子育て世帯の医療費の負担軽減 4-2-①-4

KPI

項目	基準	目標
LaLa ネット会員行動日数	375日/年 (令和元年)	400日/年 (令和7年)
地域子育て等拠点施設利用者数	20,734人 (令和元年)	22,000人 (令和7年)

② 最適・最新の 教育環境

分野：ひと

おもな個別施策

- ・学校施設の適正規模と適正配置の検討 5-1-③-1 9-1-②-2
- ・確かな学力の育成 5-1-①-1
- ・ICT教育環境の充実 5-1-①-6
- ・国際社会で求められる活用力探究力の育成 5-1-①-5
- ・環境教育の充実 12-1-②-1
- ・地域の子どもは地域で育てる活動の活性化 5-2-①-4

KPI

項目	基準	目標
英語検定合格率	57% (令和元年)	80% (令和7年)

③ 男女が ともに輝く 地域づくり

分野：つながり

おもな個別施策

- ・ワーク・ライフ・バランス実践企業への支援 3-2-①-3 4-2-③-1
- ・男女共同参画社会についての正しい理解と人権尊重の意識づくり 14-1-②-1
- ・意思決定の場における男女共同参画の推進 14-1-①-2

KPI

項目	基準	目標
事業主行動計画策定企業数	9社 (令和2年)	15社 (令和7年)
審議会などの女性委員の割合	8.9% (令和元年)	20% (令和7年)

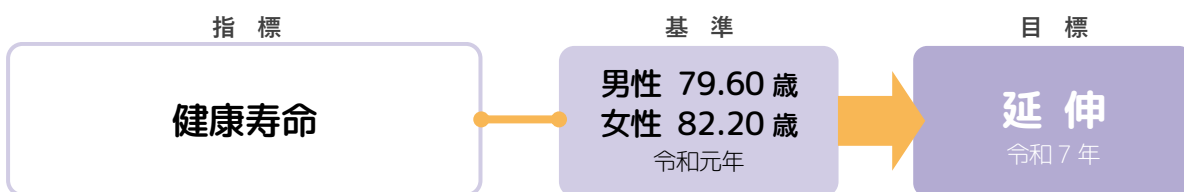
■ つながり、健康増進、生きがいづくり、市民の生命を守る取組みの連動を図り、地域で支え合う暮らしを通じて人生を全うする健康長寿のまちづくりを進めます。

プロジェクトのねらい

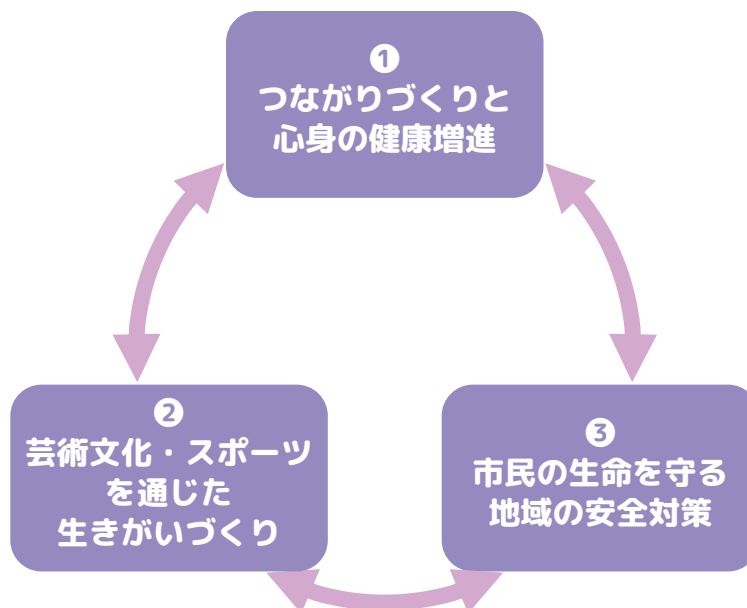
つながりの中で心身の健康を保ち、 安全で暮らしやすい長寿社会を形成する

人と人のつながり / 心身の健康づくり / 人生 100 年時代の生きがいづくり / 地域安全対策

プロジェクトの成果（数値目標）



プロジェクトを構成する施策



国の第 2 期総合戦略
基本目標

- 1 稼ぐ地域をつくるとともに、安心して働けるようにする
- 2 地方とのつながりを築き、地方への新しいひとの流れをつくる
- 3 結婚・出産・子育ての希望をかなえる
- 4 **ひとが集う、安心して暮らすことができる魅力的な地域をつくる**

健康長寿プロジェクト

① つながり づくりと 心身の 健康増進

分野：つながり

おもな個別施策

- ・市民が地域コミュニティに関心を持つ機会の提供 14-2-①-4
- ・小さな拠点づくり 14-2-①-1
- ・市民主体の健康づくり活動の定着 7-1-①-1
- ・一人ひとりの状況に応じた保健指導の実施 7-1-②-2
- ・高齢者の保健事業と介護予防の一体的な実施 7-1-⑤-1
- ・高齢者の移動手段の確保 7-1-④-1 8-2-①-5
- ・福祉ネットワーク（福祉隣組）の充実 8-1-①-1
- ・市民同士が気軽に集う身近な居場所づくり 8-2-②-3

KPI

項目	基準	目標
地域づくりに関する視察研修などの開催回数	3回/年 (令和元年)	6回/年 (令和7年)
各地区の「ふれあいいきいきサロン」開催数	1回/年 (令和元年)	3回/年 (令和7年)

② 芸術文化・スポーツを通じた 生きがいづくり

分野：ひと

おもな個別施策

- ・芸術・文化に触れる機会の充実 6-2-①-1
- ・生涯学習の自主グループ活動の活性化 6-1-①-2
- ・市民スポーツ活動の活発化 6-2-②-2
- ・地域の自主的な活動の活性化 6-3-①-2

KPI

項目	基準	目標
芸術文化活動の発表・鑑賞機会の提供	2回/年 (令和元年)	3回/年 (令和7年)

③ 市民の生命を守る地域の 安全対策

分野：くらし

おもな個別施策

- ・きめ細かな除雪作業の実施 10-2-①-1
- ・除排雪作業における共助化の促進 10-2-①-7
- ・災害時の迅速な情報伝達環境整備 11-1-①-1
- ・地区における災害時要援護者支援体制の強化 8-2-①-2 11-1-②-1
- ・自主防災組織の育成強化 11-1-②-3
- ・交通事故危険箇所の解消 11-2-①-3

KPI

項目	基準	目標
防災行政無線戸別受信機貸与数	80台 (令和2年)	200台 (令和7年)
防災出前講座の開催	1回/年 (令和2年)	5回/年 (令和7年)