

# 尾花沢市の工業

平成 29 年工業統計調査に関する結果報告書

※ この報告書は、本市が独自に集計したもので、後日  
国・県から公表されるものと若干相違する場合もある。

# 目 次

I	調 査 の し く み	88
II	調 査 結 果 の 概 要	92
III	統 計 表	
	第 1 表 総括統計表	94
	第 2 表 累年比較表	94
	第 3 表 業種別事業所数、従業者数	95
	第 4 表 業種別製造品出荷額等	96
	第 5 表 従業者規模別事業所数の推移	97
	第 6 表 従業者規模別、経営組織別、事業所数、従業者数	98
	第 7 表 従業者規模別製造品出荷額等	98
	第 8 表 業種別、男女別、従業者数	99
	第 9 表 従業者規模別、経営組織別、事業所数、製造品出荷額、 現金給与総額等	100
	第 10 表 業種別、経営組織別、製造品出荷額、現金給与総額等	101
	第 11 表 業種別 1 事業所当たり従業者数	102
	第 12 表 業種別 1 事業所当たり製造品出荷額等	103
	第 13 表 業種別従業者 1 人当たり製造品出荷額等	104
	第 14 表 業種別常用労働者数	105
	第 15 表 業種別現金給与総額	106
	第 16 表 業種別従業者 1 人当たり現金給与総額	107
	参 考 県内 13 市の工業統計表（平成 28 年）	108

# I 調査のしくみ

## 1 調査の目的

工業統計は、我が国の工業の実態を明らかにすることを目的とする。

## 2 調査の根拠

工業統計調査は、統計法(平成 19 年法律第 53 号)に基づく基幹統計調査であり、工業統計調査規則(昭和 26 年通商産業省令第 81 号)によって実施される統計調査である。

## 3 調査の期日

平成 30 年工業統計調査は(平成 29 年実績)、平成 30 年 6 月 1 日現在で実施した。

事業所数、従業者数については平成 30 年 6 月 1 日現在、現金給与総額・製造品出荷額などの経理事項については平成 29 年 1 月～12 月実績により調査している。

## 4 調査の範囲

(1)工業統計調査は日本標準産業分類による「大分類 E-製造業」を主業とする事業所(国に属するものを除く)を対象とした。経済センサス-活動調査は(以下「活動調査」)では工業統計調査内容に合わせた調査結果を抜粋した。

(2)「平成 23 年」「平成 24 年」は「平成 24 年経済センサス-活動調査」、「平成 27 年」「平成 28 年」は「平成 28 年経済センサス-活動調査」の数値である。それ以外の年次の数値は工業統計の数値である。調査結果のうち、「製造品出荷額等」、「原材料使用額等」などの経理項目の調査期間、「事業所数」「従業者数」の調査期日については、以下の通りである。

調査名	調査期日	経理項目の調査期間
平成 24 年経済センサス-活動調査	平成 24 年 2 月 1 日	平成 23 年 1 月から 12 月まで
平成 28 年経済センサス-活動調査	平成 28 年 6 月 1 日	平成 27 年 1 月から 12 月まで
工業統計調査(平成 26 年調査まで)	調査年の 12 月 31 日	調査年の 1 月から 12 月まで
平成 29 年工業統計調査	平成 29 年 6 月 1 日	平成 28 年 1 月から 12 月まで
平成 30 年工業統計調査	平成 30 年 6 月 1 日	平成 29 年 1 月から 12 月まで

(3)「統計調査における売上高騰の集計に係る消費税の取扱いに関するガイドライン(平成 27 年 5 月 19 日各府省統計主管課長等会議申合わせ)」に基づき、消費税抜きの回答であっても消費税込みに補正した上で結果表として集計している。

## 5 本調査における製造事業の定義

1) 有機又は無機の物資に物理的・化学的变化を加えて新製品(必ずしも完成品を意味するものでなく半製品も含まれる)を製造し、これを卸売する事業所をいう、卸売とは次の業務をいう。

(ア)卸売業者又は小売業者に販売すること。

(イ)産業用使用者(工場、鉱山、建設業者、官公庁、学校、病院、ホテルなど)に大量又は多額に製品を販売すること。

(ウ)業務用に主として使用する商品(事務用機械、設備、産業用機械、建設材料など)を販売すること。

(エ)同一企業に属する他の事業所に製品を引き渡すこと。

(オ)店舗を持たない製造卸のみを行っている事業所が、自ら製造したものを通信販売(インターネットによる販売も含む)により直接消費者に販売すること。

2) 他の業者の所有に属する原材料に加工処理を加えて、加工賃を受け取る賃加工業者も製造業とする。

3) 修理を専業としている事業所は、製造業としない。

4) 機械修理工場であっても、金属工作機械又は金属加工機械を据え付け、多種多様の機械及び部品の製造加工と修理とを行っている場合は、製造業とする。

5) 農家、漁家、(個人世帯)などで製造活動を行っている場合、主として自家採取物の原材料を使用して製造加工する場合は製造業としない。ただし、同一構内に工場・作業所とみられるものがあり、その製造活動に専従の常用労働者を使用しているときは、製造業とする。

6) 廃棄物を収集・分別し、処分場等へ運搬している事業所は、製造業としない。ただし、再生可能な廃棄物に自ら加工処理を行い、有価物として出荷することが主たる活動である場合は、製造業とする。

## 6 調査の種類及び方法

1) 甲調査 …… 従業員30人以上の事業所

2) 乙調査 …… 従業員29人以下の事業所

調査の方法は自計申告によるもので、調査票の配付及び収集は、知事が任命する工業統計調査員が市長の指揮監督をうけて行った。申告義務者は、事業所の管理責任者である。

## 7 集計事項の説明

1) 「従業者数」は、「常用労働者」と「個人事業主」及び「無給家族従業者数」の合計であり、他の会社など別経営の事業所から出向又は派遣されている人(受入者)も含まれる。

2) 「製造品出荷額等」とは、「製造品出荷額」、「加工賃収入額」、「製造工程からでたくず・廃棄物の出荷額」及び「その他の収入額(修理料収入、転売収入など)」の合計額である。

- 3)「現金給与総額」とは、雇用者に対する「基本給」、「諸手当」、「期末賞与」、「退職金」、「解雇予告手当」、「臨時雇用者に対する給与」など、すべての現金給与の合計である。
- 4)原材料使用額等とは、「原材料使用額」、「燃料使用額」、「電力使用額」及び「委託生産費」、「製造等に関連する外注費」及び「転売した商品の仕入額」の合計である。

## 8 利用上の注意

- 1)この報告書は、本市が独自に集計したもので、後日、国、県から公表されるものと相違する場合があります。
- 2)調査日現在における休業、操業準備中、操業開始後未出荷事業等は除かれている。
- 3)本書に掲げた数値は、単位未満を四捨五入により集計してある。
- 4)本書の符号の「△」はマイナスを表し、該当事実のないものは「－」にしてある。
- また事業所数が2以下のものは、秘密保持上「X」で表し、その秘匿した数値は合計数値に含めてある。
- 5)平成20年調査より産業中分類が改訂となり、産業分類改訂の主な内容は、次のとおりです。

(ア)「繊維工業(衣服、その他の繊維製品を除く)」と「衣服・その他の繊維製品製造業」を統合し、「繊維工業」を新設

(イ)「一般機械器具製造業」、「精密機械器具製造業」及び「その他の製造業」の一部を再編(分割・統合)し、「はん用機械器具製造業」、「生産用機械器具製造業」、「業務用機械器具製造業」を新設

(ウ)上記の再編(分割・統合)に伴って、「繊維工業(衣服、その他の繊維製品を除く)」、「衣服・その他の繊維製品製造業」、「一般機械器具製造業」、「精密機械器具製造業」を廃止

旧分類(平成19年まで)		新分類(平成20年以降)	
産業中分類番号	産業名称	産業中分類番号	産業名称
09	食料品製造業	09	食料品製造業
10	飲料・たばこ・飼料製造業	10	飲料・たばこ・飼料製造業
11	繊維工業	11	繊維工業
12	衣服・その他の繊維製品製造業	12	木材・木製品製造業(家具を除く)
13	木材・木製品製造業	13	家具・装備品製造業
14	家具・装備品製造業	14	パルプ・紙・紙加工品製造業
15	パルプ・紙・紙加工品製造業	15	印刷・同関連業
16	印刷・同関連業	16	化学工業
17	化学工業	17	石油製品・石炭製品製造業
18	石油製品・石炭製品製造業	18	プラスチック製品製造業(別掲を除く)
19	プラスチック製品製造業	19	ゴム製品製造業
20	ゴム製品製造業	20	なめし革・同製品・毛皮製造業
21	なめし革・同製品・毛皮製造業	21	窯業・土石製品製造業
22	窯業・土石製品製造業	22	鉄鋼業
23	鉄鋼業	23	非鉄金属製造業
24	非鉄金属製造業	24	金属製品製造業
25	金属製品製造業	25	はん用機械器具製造業
26	一般機械器具製造業	26	生産用機械器具製造業
27	電気機械器具製造業	27	業務用機械器具製造業
28	情報通信機械器具製造業	28	電子部品・デバイス・電子回路製造業
29	電子部品・デバイス製造業	29	電気機械器具製造業
30	輸送用機械器具製造業	30	情報通信機械器具製造業
31	精密機械器具製造業	31	輸送用機械器具製造業
32	その他の製造業	32	その他の製造業

※この改訂に伴い本報告書においては平成19年の産業中分類と比較困難なものについては当該欄に数値の記載をしておりません。

6)産業中分類は、次のように省略しました。

### 産業中分類略称一覧表

分類番号	産業中分類名	略称
09	食料品製造業	食料
10	飲料・たばこ・飼料製造業	飲料等
11	繊維工業	繊維
○ 12	木材・木製品製造業（家具を除く）	木材
13	家具・装備品製造業	家具
○ 14	パルプ・紙・紙加工品製造業	紙
15	印刷・同関連業	印刷
○ 16	化学工業	化学
○ 17	石油製品・石炭製品製造業	石油
○ 18	プラスチック製品製造業（別掲を除く）	プラ
○ 19	ゴム製品製造業	ゴム
20	なめし革・同製品・毛皮製造業	皮革
○ 21	窯業・土石製品製造業	土石
○ 22	鉄鋼業	鉄鋼
○ 23	非鉄金属製造業	非鉄
○ 24	金属製品製造業	金属
☆ 25	はん用機械器具製造業	はん用
☆ 26	生産用機械器具製造業	生産用
☆ 27	業務用機械器具製造業	業務用
☆ 28	電子部品・デバイス・電子回路製造業	電子
☆ 29	電気機械器具製造業	電気機
☆ 30	情報通信機械器具製造業	情報
☆ 31	輸送用機械器具製造業	輸送
32	その他の製造業	その他

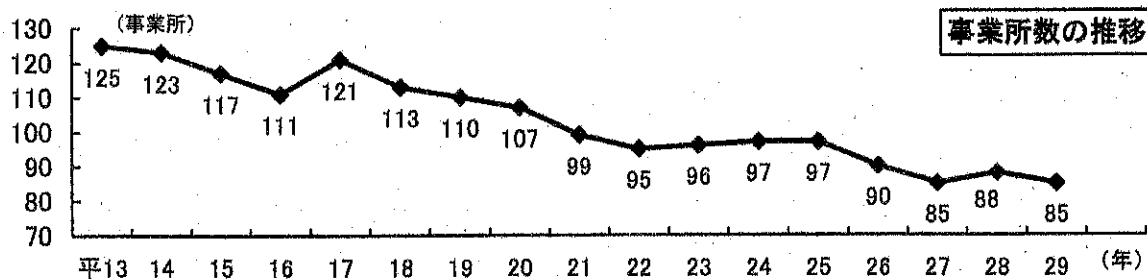
※○印：基礎素材型産業、☆印：加工組立型産業、無印：生活関連・その他産業

## Ⅱ 調査結果の概要

調査結果の要約は、次のとおりである。

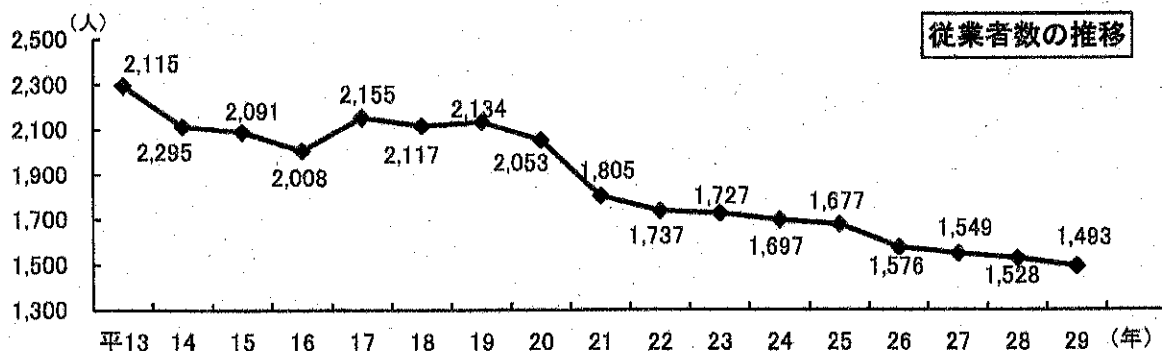
### 1. 事業所数は3.4%の減少

事業所数は85事業所で、前年と比べ3事業所、3.4%減少した。



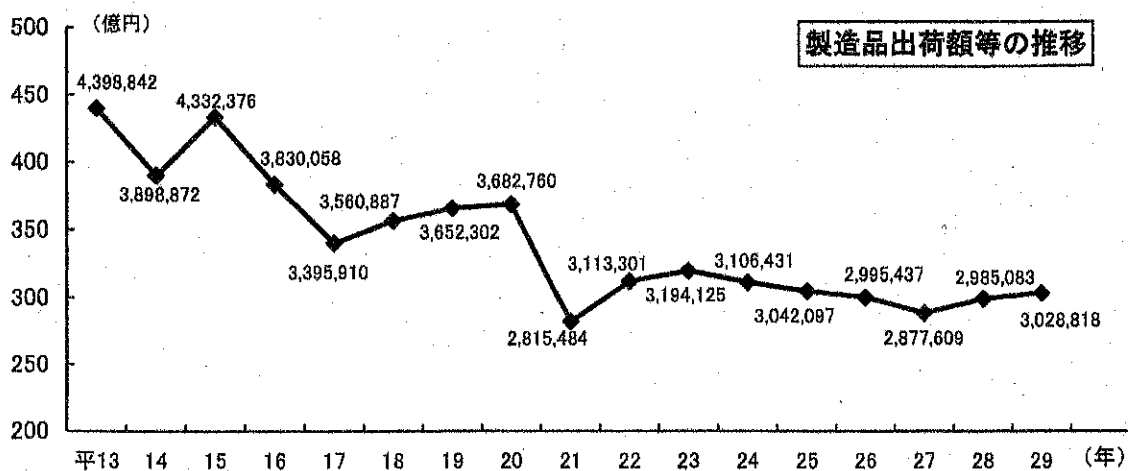
### 2. 従業者数は2.3%の減少

従業者数は1,493人で、前年に比べ35人、2.3%減少した。



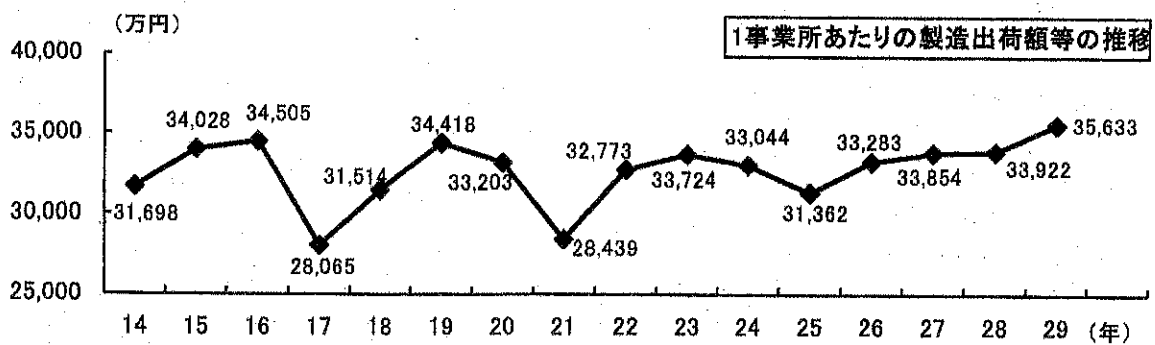
### 3. 製造品出荷額等は1.5%の上昇

製造品出荷額等は302億8818万円で、前年に比べ4億3735万円、1.5%上昇した。



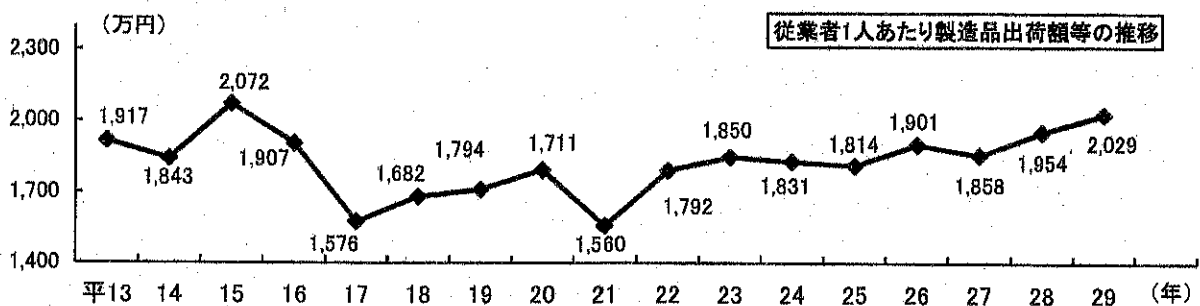
#### 4. 1事業所あたり製造品出荷額等は5.0%の増加

1事業所あたり製造品出荷額等は、3億5633万円で、前年に比べ1,711万円、5.0%増加した。



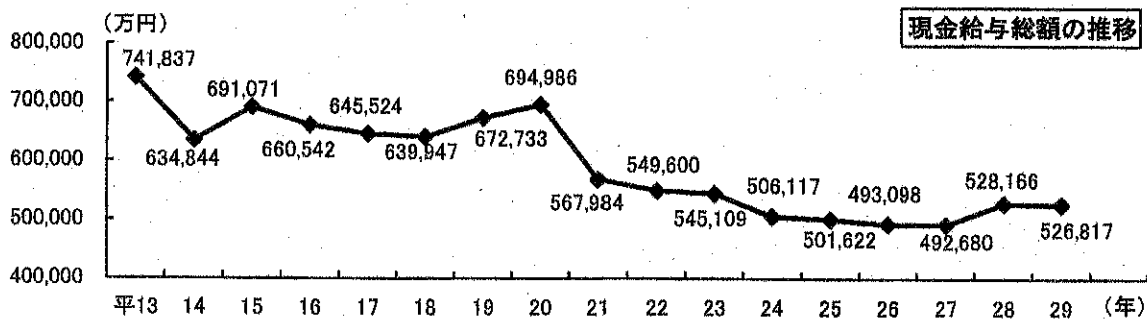
#### 5. 従業者1人あたり製造品出荷額等は前年に比べ3.8%の増加

従業者1人あたり製造品出荷額等 2,029万円で、前年に比べ75万円、3.8%増加した。



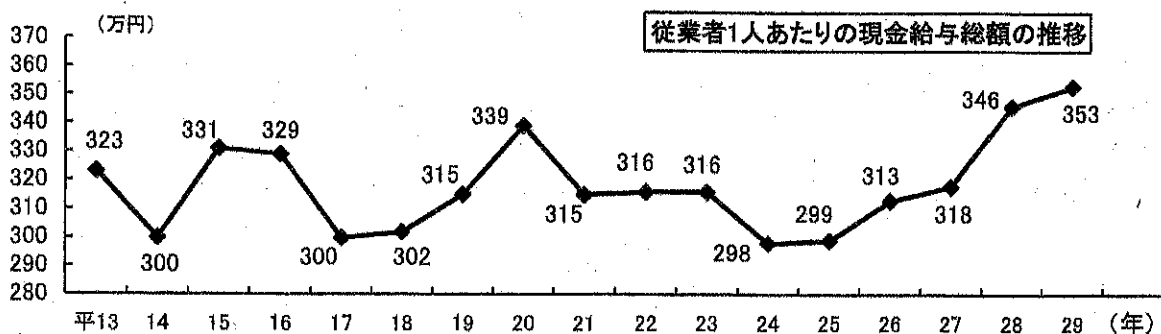
#### 6. 現金給与総額は0.3%の減少

現金給与総額は、52億6,817万円で、前年に比べ1,349万円、0.3%減少した。



#### 7. 従業者1人あたり現金給与総額は2.0%の増加

従業者1人あたりの現金給与総額は、353万円で、2.0%増加した。





### Ⅲ 統 計 表

第1表 総括統計表

事 業 所 数													
合計	経営組織別			従業者規模別									
	会社	組合法人	個人	3人 以下	4 ~ 9人	10 ~ 19人	20 ~ 29人	30 ~ 49人	50 ~ 99人	100 ~ 199人	200 ~ 299人	300 ~ 499人	500 ~ 999人
85	46	1	38	35	22	11	8	3	2	3	1	-	-
従業者数合計			1,493	人	男 915人		内常用労働者数		1,447			人	男 882人
				女 578人			合 計					女 565人	
現金給与 総額 (万円)		原材料使用 額等 (万円)		内国消費 税額 (万円)		製造品出荷額等 (万円)							
						合 計		製造品 出荷額		加工賃 収入額		修理料ほか 収入額	
526,817		1,813,811		0		3,028,818		2,294,122		721,823		12,873	

第2表 累年比較表

年次	事業所数			従業者数			製造品出荷額等		
	実数	対前年 増加率 (%)	指数 55年=100	実数 (人)	対前年 増加率 (%)	指数 55年=100	実数 (万円)	対前年 増加率 (%)	指数 55年=100
55	108			1,906			1,381,164		
8	144	0.0	133.3	2,766	△ 5.1	145.1	4,600,965	△ 2.4	333.1
9	143	△ 0.7	132.4	2,721	△ 1.6	142.8	4,790,749	4.1	346.9
10	138	△ 3.5	127.8	2,677	△ 1.6	140.5	4,219,090	△ 11.9	305.5
11	135	△ 2.2	125.0	2,556	△ 4.5	134.1	4,500,387	6.7	325.8
12	129	△ 4.4	119.4	2,657	4.0	139.4	5,361,271	19.1	388.2
13	125	△ 3.1	115.7	2,295	△ 13.6	120.4	4,398,842	△ 18.0	318.5
14	123	△ 1.6	113.9	2,115	△ 7.8	111.0	3,898,872	△ 11.4	282.3
15	117	△ 4.9	108.3	2,091	△ 1.1	109.7	4,332,376	11.1	313.7
16	111	△ 5.1	102.8	2,008	△ 4.0	105.4	3,830,058	△ 11.6	277.3
17	121	9.0	112.0	2,155	7.3	113.1	3,395,910	△ 11.3	245.9
18	113	△ 6.6	104.6	2,117	△ 1.8	111.1	3,560,887	4.9	257.8
19	110	△ 2.7	101.9	2,134	0.8	112.0	3,652,302	2.6	264.4
20	107	△ 2.7	99.1	2,053	△ 3.8	107.7	3,682,760	0.8	266.6
21	99	△ 7.5	91.7	1,805	△ 12.1	94.7	2,815,484	△ 23.5	203.8
22	95	△ 4.0	88.0	1,737	△ 3.8	91.1	3,113,301	10.6	225.4
23	96	1.1	88.9	1,727	△ 0.6	90.6	3,194,125	2.6	231.3
24	97	1.0	89.8	1,697	△ 1.7	89.0	3,106,431	△ 2.7	224.9
25	97	0.0	89.8	1,677	△ 1.2	88.0	3,043,587	△ 2.0	220.4
26	90	△ 7.2	83.3	1,576	△ 6.0	82.7	2,995,437	△ 1.6	216.9
27	85	△ 5.6	78.7	1,549	△ 1.7	81.3	2,877,609	△ 3.9	208.3
28	88	△ 2.2	81.5	1,528	△ 3.0	80.2	2,985,083	△ 0.3	216.1
29	85	△ 3.4	78.7	1,493	△ 2.3	78.3	3,028,818	1.5	219.3

第3表 業種別事業所数、従業者数

産業中分類別	事業所数				従業者数			
	実数		対前年 増加率 (%)	構成比 29年 (%)	実数(人)		対前年 増加率 (%)	構成比 29年 (%)
	28年	29年			28年	29年		
総数	88	85	△ 3.4	100.0	1,528	1,493	△ 2.3	100.0
09. 食料	18	19	5.6	22.4	188	177	△ 5.9	11.9
10. 飲料等	1	1	0.0	1.2	3	3	0.0	0.2
11. 繊維	4	3	△ 25.0	3.5	28	23	△ 17.9	1.5
12. 木材	4	4	0.0	4.6	17	14	△ 17.6	0.9
13. 家具	7	7	0.0	8.2	50	48	△ 4.0	3.2
14. 紙	2	2	0.0	2.4	14	15	7.1	1.0
15. 印刷	3	3	0.0	3.5	10	12	20.0	0.8
17. 石油	1	1	0.0	1.2	6	5	△ 16.7	0.3
18. プラスチック	7	7	0.0	8.2	335	331	△ 1.2	22.2
19. ゴム	-	-	-	-	-	-	-	-
20. 皮革	5	5	0.0	5.9	42	37	△ 11.9	2.5
21. 土石	4	3	△ 25.0	3.5	44	35	△ 20.5	2.3
22. 鉄鋼	2	2	0.0	2.4	22	22	0.0	1.5
24. 金属	6	5	△ 16.7	5.9	58	70	20.7	4.7
25. はん用	2	2	0.0	2.4	8	8	0.0	0.5
26. 生産用	4	4	0.0	4.6	253	254	0.4	17.0
27. 業務用	1	1	0.0	1.2	17	18	5.9	1.2
28. 電子	4	5	25.0	5.9	238	234	△ 1.7	15.7
29. 電気	2	2	0.0	2.4	42	44	4.8	3.0
30. 情報	1	1	0.0	1.2	122	121	△ 0.8	8.1
31. 輸送	3	3	0.0	3.5	10	12	20.0	0.8
32. その他	7	5	△ 28.6	5.9	21	10	△ 52.4	0.7

第4表 業種別製造品出荷額等

産業中分類別	実数(万円)		対前年 増加率 (%)	構成比 29年 (%)
	28年	29年		
総数	2,985,083	3,028,818	1.5	100.0
09. 食料	207,566	200,201	△ 3.5	6.6
10. 飲料等	x	x	x	x
11. 繊維	9,585	9,212	△ 3.9	0.3
12. 木材	9,675	9,114	△ 5.8	0.3
13. 家具	79,673	77,951	△ 2.2	2.6
14. 紙	x	x	x	x
15. 印刷	9,290	9,373	0.9	0.3
17. 石油	x	x	x	x
18. プラスチック	923,753	903,105	△ 2.2	29.8
19. ゴム	-	-	-	-
20. 皮革	18,533	18,715	1.0	0.6
21. 土石	71,169	71,046	△ 0.2	2.3
22. 鉄鋼	x	x	x	x
24. 金属	186,553	155,888	△ 16.4	5.1
25. はん用	x	x	x	x
26. 生産用	490,262	552,992	12.8	18.3
27. 業務用	x	x	x	x
28. 電子	609,698	640,673	5.1	21.2
29. 電気	x	x	x	x
30. 情報	x	x	x	x
31. 輸送	5,544	6,541	18.0	0.2
32. その他	9,156	6,575	△ 28.2	0.2

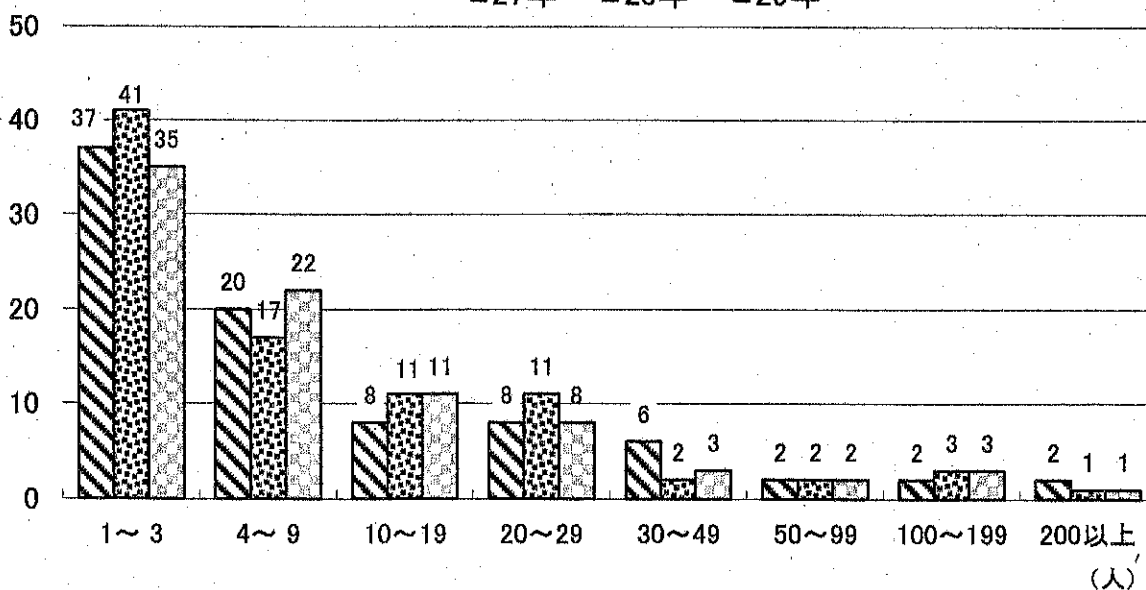
第5表 従業者規模別事業所数の推移

規模別	実数			対前年増加率(%)		構成比(%)		
	27年	28年	29年	28年	29年	27年	28年	29年
1～3人	37	41	35	10.8	△ 14.6	43.5	46.6	41.2
4～9人	20	17	22	△ 15.0	29.4	23.5	19.3	25.9
10～19人	8	11	11	37.5	0.0	9.4	12.5	12.9
20～29人	8	11	8	37.5	△ 27.3	9.4	12.5	9.4
30～49人	6	2	3	△ 66.7	50.0	7.0	2.3	3.5
50～99人	2	2	2	0.0	0.0	2.4	2.3	2.4
100～199人	2	3	3	50.0	0.0	2.4	3.4	3.5
200人以上	2	1	1	△ 50.0	0.0	2.4	1.1	1.2
総数	85	88	85	3.5	△ 3.4	100.0	100.0	100.0

従業者規模別事業所数

(事業所)

■ 27年 ■ 28年 ■ 29年



第6表 従業者規模別、経営組織別、事業所数、従業者数

規模別	法人(組合含)		個人		合計	
	事業所数	従業者数 (人)	事業所数	従業者数 (人)	事業所数	従業者数 (人)
総数	47	1,400	38	93	85	1,493
1 ~ 3	6	15	29	51	35	66
4 ~ 9	13	73	9	42	22	115
10 ~ 19	11	152	-	-	11	152
20 ~ 29	8	191	-	-	8	191
30 ~ 49	3	130	-	-	3	130
50人以上	6	839	-	-	6	839

第7表 従業者規模別製造品出荷額等

規模別	実数 (万円)		対前年増加率	構成比 (%)	
	28年	29年	(%)	28年	29年
総数	2,985,083	3,028,818	1.5	100.0	100.0
1 ~ 3	398,827	404,749	1.5	13.3	13.4
4 ~ 9	99,383	126,273	27.1	3.3	4.2
10 ~ 19	148,577	169,725	14.2	5.0	5.6
20 ~ 29	494,742	291,199	△ 41.1	16.6	9.6
30 ~ 49	85,676	200,173	133.6	2.9	6.6
50人以上	1,757,878	1,836,699	4.5	58.9	60.6

第8表 業種別、男女別、従業者数

産業中分類別	従業者数(人)			うち常用労働者数(人)			常用労働 (%)
	男	女	合計	男	女	合計	
総 数	915	578	1,493	882	565	1,447	96.9
09. 食 料	83	94	177	71	87	158	89.3
10. 飲 料 等	2	1	3	2	1	3	100.0
11. 織 維	1	22	23	1	22	23	100.0
12. 木 材	8	6	14	6	5	11	78.6
13. 家 具	41	7	48	36	7	43	89.6
14. 紙	9	6	15	9	5	14	93.3
15. 印 刷	8	4	12	8	4	12	100.0
17. 石 油	3	2	5	3	2	5	100.0
18. プラスチック	179	152	331	177	152	329	99.4
19. ゴ ム	-	-	-	-	-	-	-
20. 皮 革	8	29	37	6	28	34	91.9
21. 土 石	24	11	35	24	11	35	100.0
22. 鉄 鋼	17	5	22	17	4	21	95.5
24. 金 属	62	8	70	61	8	69	98.6
25. は ん 用	6	2	8	5	2	7	87.5
26. 生 産 用	192	62	254	190	62	252	99.2
27. 業 務 用	4	14	18	4	14	18	100.0
28. 電 子	165	69	234	165	69	234	100.0
29. 電 気	16	28	44	16	28	44	100.0
30. 情 報	75	46	121	75	46	121	100.0
31. 輸 送	6	6	12	4	5	9	75.0
32. そ の 他	6	4	10	2	3	5	50.0

第9表 従業者規模別、経営組織別、事業所数、製造品出荷額、現金給与総額等

規模別 (人)	法人(組合含)					個人					合計				
	事業所数	うち事業常用労働者数	製造品出荷額等	現金給与総額	現金事業所あたり総額	事業所数	うち事業常用労働者数	製造品出荷額等	現金給与総額	現金事業所あたり総額	事業所数	うち事業常用労働者数	製造品出荷額等	現金給与総額	現金事業所あたり総額
			万円	万円	万円			万円	万円	万円			万円	万円	万円
総数	47	47	2,989,173	516,739	10,994	38	16	39,645	10,078	285	85	63	3,028,818	526,817	6,198
1～3	6	6	384,312	94,885	15,814	29	8	20,437	2,909	100	35	14	404,749	97,794	2,794
4～9	13	13	107,065	19,021	1,463	9	8	19,208	7,169	797	22	21	126,273	26,190	1,190
10～19	11	11	169,725	46,395	4,218	-	-	-	-	-	11	11	169,725	46,395	4,218
20～29	8	8	291,199	63,517	7,940	-	-	-	-	-	8	8	291,199	63,517	7,940
30～49	3	3	200,173	35,926	11,975	-	-	-	-	-	3	3	200,173	35,926	11,975
50人以上	6	6	1,836,699	256,995	42,833	-	-	-	-	-	6	6	1,836,699	256,995	42,833

第10表 業種別、経営組織別、製造品出荷額、現金給与総額等

産業 中分類	法人(組合含)					個 人					合 計				
	事業 所 数	うち 非常 用所 労働 者	製 造 品 出 荷 額 等	現 金 給 与 総 額	一 事 業 所 当 り	事業 所 数	うち 非常 用所 労働 者	製 造 品 出 荷 額 等	現 金 給 与 総 額	一 事 業 所 当 り	事業 所 数	うち 非常 用所 労働 者	製 造 品 出 荷 額 等	現 金 給 与 総 額	一 事 業 所 当 り
総数	47	47	万円 2,989,173	万円 516,739	万円 10,994	38	16	万円 39,645	万円 10,078	万円 265	85	63	万円 3,028,818	万円 526,817	万円 6,198
09. 食料	8	8	193,159	38,575	4,822	11	2	7,042	1,175	107	19	10	200,201	39,750	2,092
10. 飲料等	1	1	x	x	x	-	-	-	-	-	1	1	x	x	x
11. 繊維	1	1	x	x	x	2	2	x	x	x	3	3	9,212	3,824	1,275
12. 木材	1	1	x	x	x	3	2	x	x	x	4	3	9,114	3,085	771
13. 家具	2	2	x	x	x	5	1	x	x	x	7	3	77,951	14,726	2,104
14. 紙	1	1	x	x	x	1	1	x	x	x	2	2	x	x	x
15. 印刷	3	3	9,373	1,275	425	-	-	-	-	-	3	3	9,373	1,275	425
17. 石油	1	1	x	x	x	-	-	-	-	-	1	1	x	x	x
18. プラスチック	5	5	x	x	x	2	2	x	x	x	7	7	903,105	134,780	19,254
19. ゴム	-	-	-	-	-	-	-	-	-	-	-	-	-	-	-
20. 皮革	3	3	x	x	x	2	1	x	x	x	5	4	18,715	6,453	1,291
21. 土石	3	3	71,046	14,048	4,683	-	-	-	-	-	3	3	71,046	14,048	4,683
22. 鉄鋼	1	1	x	x	x	1	1	x	x	x	2	2	x	x	x
24. 金属	4	4	x	x	x	1	-	x	x	x	5	4	155,888	24,830	4,966
25. はん用	1	1	x	x	x	1	1	x	x	x	2	2	x	x	x
26. 生産用	2	2	x	x	x	2	1	x	x	x	4	3	552,992	107,740	26,935
27. 業務用	1	1	x	x	x	-	-	-	-	-	1	1	x	x	x
28. 電子	5	5	640,673	95,439	19,088	-	-	-	-	-	5	5	640,673	95,439	19,088
29. 電気	2	2	x	x	x	-	-	-	-	-	2	2	x	x	x
30. 情報	1	1	x	x	x	-	-	-	-	-	1	1	x	x	x
31. 輸送	-	-	-	-	-	3	1	6,541	2,254	751	3	1	6,541	2,254	751
32. その他	1	1	x	x	x	4	1	x	x	x	5	2	6,575	1,103	221



第11表 業種別1事業所あたり従業者数

産業中分類別	従業者数(人)			対前年増加率(%)	
	27年	28年	29年	28年	29年
総数	18.2	17.4	17.6	△ 4.4	1.1
09.食料	10.9	10.4	9.3	△ 4.6	△ 10.6
10.飲料等	3.0	3.0	3.0	0.0	0.0
11.繊維	3.3	7.0	7.7	112.1	10.0
12.木材	3.7	4.3	3.5	16.2	△ 18.6
13.家具	7.6	7.1	6.9	△ 6.6	△ 2.8
14.紙	8.0	7.0	7.5	△ 12.5	7.1
15.印刷	4.0	3.3	4.0	△ 17.5	21.2
17.石油	5.0	6.0	5.0	20.0	△ 16.7
18.プラスチック	56.2	47.9	47.3	△ 14.8	△ 1.3
19.ゴム	-	-	-	-	-
20.皮革	9.2	8.4	7.4	△ 8.7	△ 11.9
21.土石	10.0	11.0	11.7	10.0	6.4
22.鉄鋼	18.0	11.0	11.0	△ 38.9	0.0
24.金属	13.6	9.7	14.0	△ 28.7	44.3
25.はん用	2.5	4.0	4.0	60.0	0.0
26.生産用	61.3	63.3	63.5	3.3	0.3
27.業務用	-	17.0	18.0	-	5.9
28.電子	47.4	59.5	46.8	25.5	△ 21.3
29.電気	-	21.0	22.0	-	4.8
30.情報	117.0	122.0	121.0	4.3	△ 0.8
31.輸送	3.3	3.3	4.0	0.0	21.2
32.その他	2.0	3.0	2.0	50.0	△ 33.3

第12表 業種別1事業所あたり製造品出荷額等

産業中分類別	製造品出荷額等(万円)			対前年増加率(%)	
	27年	28年	29年	28年	29年
総数	33,854	33,922	35,633	0.2	5.0
09. 食料	9,766	11,531	10,537	18.1	△ 8.6
10. 飲料等	x	x	x	x	x
11. 繊維	0	2,396	3,071	0.0	28.2
12. 木材	1,000	2,419	2,279	141.9	△ 5.8
13. 家具	11,131	11,382	11,136	2.3	△ 2.2
14. 紙	x	x	x	x	x
15. 印刷	4,208	3,097	3,124	△ 26.4	0.9
17. 石油	x	x	x	x	x
18. プラスチック	144,621	103,393	129,015	△ 28.5	24.8
19. ゴム	-	-	-	-	-
20. 皮革	1,889	3,707	3,743	96.2	1.0
21. 土石	19,978	17,792	23,682	△ 10.9	33.1
22. 鉄鋼	x	x	x	x	x
24. 金属	32,396	31,092	31,178	△ 4.0	0.3
25. はん用	x	x	x	x	x
26. 生産用	109,515	122,566	138,248	11.9	12.8
27. 業務用	-	x	x	x	x
28. 電子	94,652	152,425	128,135	61.0	△ 15.9
29. 電気	-	x	x	-	x
30. 情報	x	x	x	x	x
31. 輸送	-	1,848	2,180	-	18.0
32. その他	583	1,308	1,315	124.4	0.5

第13表 業種別従業者1人あたり製造品出荷額等

産業中分類別	製造品出荷額等(万円)			対前年増加率(%)	
	27年	28年	29年	28年	29年
総 数	1,858	1,954	2,029	5.2	3.8
09. 食 料	940	1,104	1,131	17.4	2.4
10. 飲 料 等	×	×	×	×	×
11. 織 維	-	342	401	-	17.3
12. 木 材	273	569	651	108.4	14.4
13. 家 具	1,460	1,593	1,624	9.1	1.9
14. 紙	×	×	×	×	×
15. 印 刷	1,052	929	781	△ 11.7	△ 15.9
17. 石 油	×	×	×	×	×
18. プラスチック	2,575	2,757	2,728	7.1	△ 1.1
19. ゴ ム	-	-	-	-	-
20. 皮 革	205	441	506	115.1	14.7
21. 土 石	1,998	1,617	2,030	△ 19.1	25.5
22. 鉄 鋼	×	×	×	×	×
24. 金 属	2,382	3,216	2,227	35.0	△ 30.8
25. は ん 用	×	×	×	×	×
26. 生 産 用	1,788	1,938	2,177	8.4	12.3
27. 業 務 用	-	×	×	-	×
28. 電 子	1,996	2,562	2,738	28.4	6.9
29. 電 気	-	×	×	-	×
30. 情 報	×	×	×	×	×
31. 輸 送	-	554	545	-	△ 1.6
32. そ の 他	291	436	656	49.8	50.5

第14表 業種別常用労働者数

産業中分類	常用労働者数(人)		構成比(%)		対前年 増加率
	28年(A)	29年(B)	28年	29年	B/A(%)
総数	1,468	1,447	100.0	100.0	△ 1.4
09. 食料	168	158	11.4	10.9	△ 6.0
10. 飲料等	3	3	0.2	0.2	0.0
11. 繊維	25	23	1.7	1.6	△ 8.0
12. 木材	14	11	1.0	0.8	△ 21.4
13. 家具	44	43	3.0	3.0	△ 2.3
14. 紙	13	14	0.9	1.0	7.7
15. 印刷	10	12	0.7	0.8	20.0
17. 石油	6	5	0.4	0.3	△ 16.7
18. プラスチック	333	329	22.7	22.7	△ 1.2
19. ゴム	-	-	-	-	-
20. 皮革	39	34	2.7	2.4	△ 12.8
21. 土石	43	35	2.9	2.4	△ 18.6
22. 鉄鋼	21	21	1.4	1.5	0.0
24. 金属	56	69	3.8	4.8	23.2
25. はん用	7	7	0.5	0.5	0.0
26. 生産用	249	252	17.0	17.4	1.2
27. 業務用	17	18	1.2	1.2	5.9
28. 電子	238	234	16.2	16.2	△ 1.7
29. 電気	42	44	2.9	3.0	4.8
30. 情報	122	121	8.3	8.4	△ 0.8
31. 輸送	6	9	0.4	0.6	50.0
32. その他	12	5	0.8	0.3	△ 58.3

第15表 業種別現金給与総額

産業中分類	現金給与総額(万円)		構成比(%)		対前年 増加率
	28年(A)	29年(B)	28年	29年	B/A(%)
総 数	528,166	526,817	100.0	100.0	△ 0.3
09. 食 料	38,416	39,750	7.3	7.6	3.5
10. 飲 料 等	×	×	×	×	×
11. 織 維	4,048	3,824	0.8	0.7	△ 5.5
12. 木 材	2,748	3,085	0.5	0.6	12.3
13. 家 具	14,322	14,726	2.7	2.8	2.8
14. 紙	×	×	×	×	×
15. 印 刷	2,718	1,275	0.5	0.2	△ 53.1
17. 石 油	×	×	×	×	×
18. プラスチック	135,410	134,780	25.6	25.6	△ 0.5
19. ゴ ム	-	-	-	-	-
20. 皮 革	7,007	6,453	1.3	1.2	△ 7.9
21. 土 石	13,631	14,048	2.6	2.7	3.1
22. 鉄 鋼	×	×	×	×	×
24. 金 属	20,198	24,830	3.8	4.7	22.9
25. は ん 用	×	×	×	×	×
26. 生 産 用	111,687	107,740	21.1	20.5	△ 3.5
27. 業 務 用	×	×	×	×	×
28. 電 子	92,989	95,439	17.6	18.1	2.6
29. 電 気	×	×	×	×	×
30. 情 報	×	×	×	×	×
31. 輸 送	1,390	2,254	0.3	0.4	62.2
32. そ の 他	2,181	1,103	0.4	0.2	△ 49.4

第16表 業種別従業者1人当たり現金給与総額

産業中分類	1人当たり現金給与総額(万円)		総数との差率 (%)		対前年比 B/A(%)
	28年(A)	29年(B)	28年	29年	
総 数	346	353	100.0	100.0	102.0
09. 食 料	204	225	59.0	63.7	110.3
10. 飲 料 等	×	×	×	×	×
11. 織 維	145	166	41.9	47.0	114.5
12. 木 材	162	220	46.8	62.3	135.8
13. 家 具	286	307	82.7	87.0	107.3
14. 紙	×	×	×	×	×
15. 印 刷	272	106	78.6	30.0	39.0
17. 石 油	×	×	×	×	×
18. プラスチック	404	407	116.8	115.3	100.7
19. ゴ ム	-	-	-	-	-
20. 皮 革	169	174	48.8	49.3	103.0
21. 土 石	310	401	89.6	113.6	129.4
22. 鉄 鋼	×	×	×	×	×
24. 金 属	348	355	100.6	100.6	102.0
25. は ん 用	×	×	×	×	×
26. 生 産 用	441	424	127.5	120.1	96.1
27. 業 務 用	×	×	×	×	×
28. 電 子	390	408	112.7	115.6	104.6
29. 電 気	×	×	×	×	×
30. 情 報	×	×	×	×	×
31. 輸 送	139	188	40.2	53.3	135.3
32. そ の 他	104	110	30.1	31.2	105.8

参考 県内13市の工業統計表

(従業者4人以上の事業所)

		事業所数				従業者数 (人)	製造品出荷額等 (万円)	現金給与総額 (万円)
		会社	組合	個人	合計			
山形	22	386	4	29	419	11,561	19,074,825	3,699,655
	23	385	6	40	431	10,887	18,928,690	3,452,932
	24	375	6	31	412	11,013	18,303,404	3,608,492
	25	368	4	254	397	10,795	18,668,380	3,780,247
	26	364	5	22	391	11,104	20,434,310	3,641,031
	27	-	-	-	405	11,182	21,879,113	3,569,600
	28	332	5	14	351	11,035	22,234,236	3,867,624
	29	331	4	12	347	11,670	23,717,683	4,017,467
米沢	22	260	1	26	287	12,924	81,993,484	4,960,096
	23	258	1	24	283	12,110	80,750,086	4,749,246
	24	263	1	29	293	11,218	53,545,258	4,554,493
	25	251	1	27	279	10,774	52,248,318	4,179,736
	26	247	1	25	273	11,261	56,817,556	4,593,110
	27	-	-	-	279	11,183	50,312,094	3,569,600
	28	244	1	16	261	11,155	46,559,597	4,355,131
	29	248	1	11	260	11,307	49,596,303	4,683,680
鶴岡	22	272	13	28	313	12,487	26,172,121	4,460,052
	23	270	17	24	311	12,513	26,252,882	4,717,226
	24	260	14	24	298	11,591	25,383,720	4,554,493
	25	254	13	18	285	11,399	23,979,231	4,049,298
	26	247	12	19	278	11,122	23,815,619	4,121,433
	27	-	-	-	261	10,701	22,554,625	4,215,477
	28	242	14	14	270	11,695	30,869,503	4,461,241
	29	247	14	14	275	11,888	36,547,820	4,584,194
酒田	22	195	5	24	224	8,316	20,458,527	2,404,170
	23	195	4	24	223	8,441	19,237,640	2,786,068
	24	189	4	21	214	8,356	19,313,481	2,840,899
	25	183	4	16	203	8,208	20,134,152	3,260,704
	26	185	4	15	204	8,486	24,371,890	3,614,962
	27	-	-	-	205	8,151	25,581,462	3,333,562
	28	174	3	11	188	8,592	24,796,215	3,669,930
	29	175	2	11	188	8,776	27,060,437	3,806,206
新庄	22	96	2	12	110	3,543	4,604,494	973,517
	23	94	2	15	111	3,596	4,608,860	959,816
	24	94	2	11	107	3,632	5,203,259	1,020,201
	25	95	3	11	109	3,467	4,782,714	1,016,386
	26	97	3	11	111	3,695	5,312,726	1,053,623
	27	-	-	-	109	3,206	4,970,211	990,517
	28	89	3	7	99	3,461	5,524,134	1,045,294
	29	89	2	6	97	3,609	5,997,979	1,158,322
寒河江	22	108	2	11	121	5,513	14,626,918	1,883,827
	23	101	3	14	118	5,392	13,169,557	1,949,791
	24	99	-	8	107	5,481	14,127,068	1,972,251
	25	101	-	6	107	5,494	14,381,109	1,924,583
	26	101	-	6	107	5,418	14,531,189	1,925,910
	27	-	-	-	114	4,968	14,262,712	1,889,000
	28	97	-	5	102	4,908	13,823,360	1,875,644
	29	99	-	5	104	4,886	14,321,868	1,956,304
上山	22	87	1	7	95	3,040	5,632,512	956,058
	23	96	1	7	104	2,763	5,260,379	896,795
	24	91	1	7	99	2,972	5,848,693	920,206
	25	86	1	5	92	2,843	5,502,650	893,491
	26	86	1	5	92	2,916	5,945,735	950,760
	27	-	-	-	93	3,081	6,535,258	1,024,205
	28	86	1	4	91	3,187	7,101,291	1,146,523
	29	84	1	2	87	3,317	7,603,695	1,144,858

※平成27年経営組織別の事業所数については、県の公表なし

(従業者4人以上の事業所)

		事業所数				従業者数 (人)	製造品出荷額 (万円)	現金給与総額 (万円)
		会社	組合	個人	合計			
村山	22	74	1	15	90	2,752	3,545,796	816,664
	23	73	1	16	90	2,564	2,603,757	749,505
	24	73	1	10	84	2,722	3,603,199	804,012
	25	71	1	10	82	2,767	3,803,337	831,700
	26	76	1	8	85	2,803	4,231,399	896,607
	27	-	-	-	93	2,727	4,066,944	897,449
	28	80	1	8	89	2,976	4,861,042	941,661
29	77	1	8	86	2,855	4,831,298	966,891	
長井	22	104	1	18	123	3,909	5,422,763	1,341,018
	23	111	1	18	130	4,124	5,138,442	1,358,756
	24	106	1	17	124	3,793	4,681,925	1,241,952
	25	102	1	16	119	3,612	4,638,578	1,152,675
	26	102	-	15	117	3,633	4,706,801	1,167,794
	27	-	-	-	115	4,138	5,255,951	1,381,426
	28	102	-	15	117	3,574	5,044,493	1,238,361
29	99	-	15	114	3,681	4,925,498	1,257,715	
天童	22	135	1	11	147	6,784	18,305,145	2,575,311
	23	141	1	13	155	7,104	18,809,316	2,870,004
	24	139	1	10	150	7,019	16,587,202	2,869,357
	25	135	1	11	147	6,890	16,551,043	2,555,033
	26	131	1	11	143	7,181	18,115,325	2,857,377
	27	-	-	-	140	6,663	18,304,868	2,690,966
	28	131	1	6	138	7,201	19,867,618	3,085,783
29	130	1	5	136	7,556	20,357,994	3,217,384	
東根	22	107	1	11	119	8,014	36,321,819	3,384,416
	23	112	-	10	122	8,763	31,655,148	3,692,117
	24	106	1	8	115	7,950	36,252,729	3,348,056
	25	99	1	7	107	7,644	38,091,250	3,407,222
	26	96	1	7	104	7,746	43,826,909	3,478,407
	27	-	-	-	108	8,253	42,580,844	3,782,995
	28	93	1	8	102	8,163	45,117,271	3,706,332
29	99	1	5	105	8,558	53,464,145	3,870,613	
南陽	22	97	1	14	112	2,959	4,259,638	967,325
	23	97	1	17	115	2,880	4,031,846	933,595
	24	96	1	14	111	2,990	4,651,625	952,922
	25	94	1	12	107	3,009	4,417,985	956,293
	26	95	1	11	107	2,975	4,667,886	1,005,487
	27	-	-	-	110	3,093	4,995,896	1,109,377
	28	93	1	8	102	3,196	5,476,828	1,130,248
29	91	1	9	101	3,218	5,452,588	1,142,188	
尾花沢	22	41	1	10	52	1,658	3,075,571	544,979
	23	39	1	13	53	1,650	3,154,640	538,748
	24	42	1	12	55	1,629	3,066,829	501,541
	25	41	1	11	53	1,604	3,004,987	496,646
	26	41	-	9	50	1,506	2,962,231	487,813
	27	-	-	-	48	1,484	2,864,504	489,239
	28	40	-	6	46	1,429	2,941,989	518,660
29	40	1	9	50	1,446	2,992,472	520,884	

※平成27年経営組織別の事業所数については、県の公表なし



# 尾花沢市の統計

令和元年度

令和2年3月

編集・発行 **尾花沢市総務課**

山形県尾花沢市若葉町一丁目2番3号

TEL 0237-22-1111(代)