

令和5年

議会のあらまし

尾花沢市議会

目 次

《議会》	(ページ)
1. 議員の構成	1
2. 議会の構成	2
3. 議会の活動状況	4
4. 議会の運営等	5
5. 議員報酬・研修旅費・政務活動費	6
6. 議会費(当初予算)	6
7. 議長・副議長・議員定数	7
8. 議員	9
9. 常任委員会委員等	10
10. 一部事務組合等議会議員	11
《市政の概況》	
1. 市政の沿革	12
2. 土地利用状況	12
3. 人口・世帯数の推移	12
4. 年齢3区分別人口の推移	12
5. 産業別就業人口の推移	12
6. 職員数	13
7. 財政	13
8. 尾花沢市行政機構図	15

議 会

(令和5年4月1日現在)

1. 議員の構成

(1) 議員数

条 例 定 数	現 員 数	う ち 女 性 議 員 数
14 人	14 人	3 人

(2) 任期

- 現議員の任期 令和元年7月23日 ～ 令和5年7月22日
- 正副議長の任期 2年 ※但し再任可(昭54.7.24全員協議会申合せ)
- 常任委員の任期 2年 (尾花沢市議会委員会条例第3条第1項)

(3) 党派別議員数

自由民主党	公明党	日本共産党	無所属	計
3 人	1 人	1 人	9 人	14 人

(4) 年齢別議員数

30歳未満	30～39歳	40～49歳	50～59歳	60～69歳	70歳以上	計
0 人	1 人	1 人	3 人	6 人	3 人	14 人

○最低年齢 39 歳 ○最高年齢 72 歳 ○平均年齢 60.5 歳

(5) 会派別議員構成

市政クラブ	令和クラブ	会派に属さない議員	計
3 人	5 人	6 人	14 人

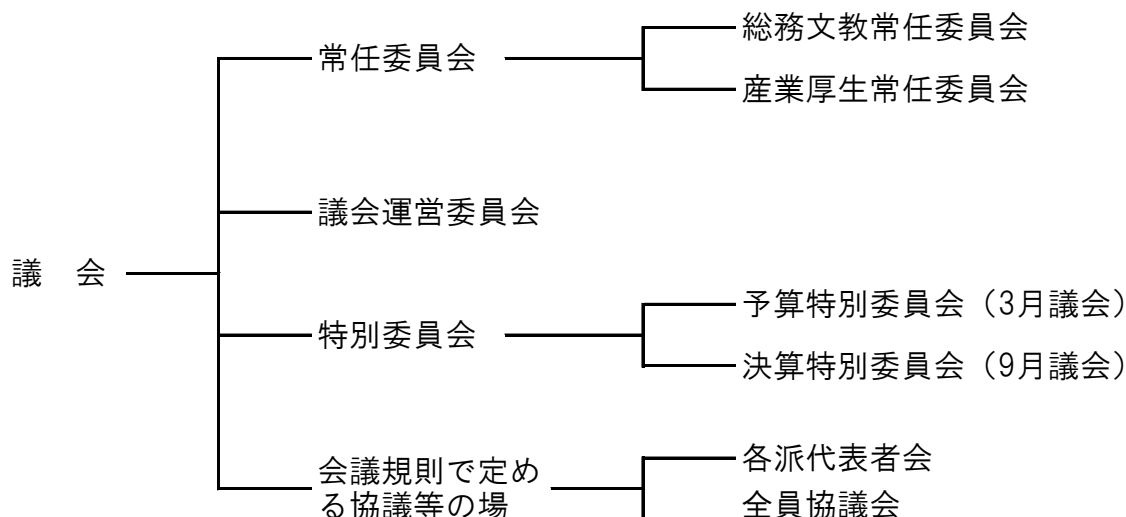
※会派は3人以上で構成

(6) 当選回数別議員数

1回	2回	3回	4回	5回	6回	7回	計
3 人	5 人	3 人	2 人	0 人	1 人	0 人	14 人

2. 議会の構成

(1) 議会の構成



(2) 常任委員会

委員会名	定数	所管事項
総務文教常任委員会	7名	総務課・防災危機管理課・総合政策課・財政課・定住応援課・市民税務課・会計課・消防本部・教育委員会・選挙管理委員会及び監査委員の所管に属する事項並びに他の常任委員会の所管に属しない事項
産業厚生常任委員会	7名	健康増進課・福祉課・福祉事務所・農林課・商工観光課・建設課・環境エネルギー課・中央診療所及び農業委員会の所管に属する事項

(3) 議会運営委員会

議会運営委員会	6名	議会の会期及び議事日程、議案及び請願等の取扱い、法令に基づかない委員会等、議員の中から選任する委員に関する事、その他、議会運営に必要な事項
---------	----	---

(4) 特別委員会

委員会名	設置月	構成	設置目的
予算	3月	全議員で構成する	予算案の審査を行なうため設置し、更に各常任委員会ごとに構成した分科会を設け付託
決算	9月	全議員で構成する	決算の審査を行なうため設置し、更に各常任委員会ごとに構成した分科会を設け付託

(5) その他（会議規則で定める協議等の場）

名 称	任 期	構 成	選 出 方 法	協 議 事 項
各派代表者会	-	5人	正副議長、会派及び会派に属さない議員の代表者	会派に関する事、人事に関する事、政策に関する事、その他必要と認める事項
全員協議会	-	全員	-	常任委員会、議会運営委員会又は当局の要請により議長が必要と認めた事項

(6) 組合議会

組合議会の名称	本市選出議員数	組 合 事 務 の 内 容
尾花沢市大石田町環境衛生事業組合議会	5人	両市町の環境衛生処理施設及び上下水道事業の管理運営
北村山公立病院組合議会	2人	北村山3市1町で設立、管理運営する病院事業
北村山広域行政事務組合議会	3人	北村山3市1町の広域行政及び視聴覚センター管理運営事業
山形県後期高齢者医療広域連合議会	1人	山形県後期高齢者医療広域連合の管理運営

3. 議会の活動状況（1月～12月）

(1) 議会の招集状況

年別	招集回数		会期日数		本会議日数	
	定例会	臨時会	定例会	臨時会	定例会	臨時会
令和2年	4	2	57	2	17	2
令和3年	4	3	55	3	18	3
令和4年	4	6	53	6	18	6

(2) 市長提出議案内容

年別	総数	条例	予算	決算	その他議案	専決処分
令和2年	106	24	32	7	30	13
令和3年	104	40	31	7	17	9
令和4年	93	25	35	7	18	8

(3) 議員提出議案審議状況

年別	令和2年			令和3年			令和4年		
	件数	可決	否決	件数	可決	否決	件数	可決	否決
条例	0	0	0	0	0	0	1	1	0
意見書提出	2	2	0	6	6	0	2	2	0
決議	1	1	0	0	0	0	1	1	0
その他	0	0	0	0	0	0	0	0	0

(4) 請願審査状況

年別	提出件数	採択	不採択	継続審議	撤回	審査未了
令和2年	3	2		1		
令和3年	7	5	1	1		
令和4年	6	5	1			

(注) 前年からの継続審査を処理したものを含む。

4. 議会の運営等

(1) 事務局機構

事務局長1名——局長補佐1名——庶務・議事係
2名(係長、係員)

(2) 議案等の配付

- ① 議案及び請願・陳情文書表……………会議前にあらかじめ配付
- ② 資料……………随時配付

(3) 会議録

- ① 調製方法……………音声データにより全文記録
- ② 配付……………全議員へ配付

(4) 広報活動

- ① 市議会だより ※定例会毎に市議会だより編集委員会で発行
- ② インターネット議会中継(生中継・録画配信) ※本会議及び特別委員会

(5) 一般質問の要領

- ①個人質問とし人員制限はなし。
- ②持ち時間は、質問、答弁を含め1議員につき1時間以内。
- ③申込みは議会運営委員会開催日の3日前(その日が市の休日の場合は、その前日)まで、発言通告は議会開会日の7日前(その日が市の休日の場合は、その前日)までに、文書により質問の要旨を記載し、議長に提出する。
※受付は議会事務局

(6) 請願・陳情の取扱い(受付から採決までの処理)

- ① 請願 → 本会議
上程 → 委員会付託 → 本会議
委員長報告 → 採決
- ② 陳情は議長判断により当該常任委員長に一任する。
- ③ 請願書及び陳情書の受理は、議会運営委員会開催日の3日前(その日が市の休日の場合は、その前日)までに議長に提出されたものとする。

5. 議員報酬・研修旅費・政務活動費

(1) 議員の報酬等

(単位：千円)

改正 年月日	職名	報酬月額					
		議長	副議長	議員	参考		
					市長	副市長(助役)	収入役
平成19年7月23日		420	375	350	△30% 637	△20% 544	18年4月より助役兼掌
平成21年3月1日からの減額後報酬		410	368	345	△50% 455	△30% 476	
平成21年12月1日からの		同上	同上	同上	△60% 364	△40% 408	
平成22年2月1日からの減額後報酬		同上	同上	同上	△50% 455	△30% 476	
平成22年8月12日からの		同上	同上	同上	△30% 637	△20% 544	
平成23年7月23日		420	375	350	同上	同上	
平成24年4月1日からの減額後報酬		405	363	340	同上	同上	
平成26年10月1日からの		同上	同上	同上	△20% 728	△10% 612	
平成27年7月23日		420	375	350	同上	同上	
平成28年8月12日		同上	同上	同上	910	680	
平成30年8月12日		同上	同上	同上	△20% 728	680	
令和4年8月10日		同上	同上	同上	△30% 637	680	

(2) 研修旅費

- 各常任委員会行政調査 1人 100,000円 (範囲内)
- 議会運営委員会行政調査 1人 18,300円 (1泊2日)

(3) 政務活動費

- 議員1人当たり 年額120,000円

6. 議会費(当初予算)

(単位：千円)

区分		令和4年度	令和5年度
給与 費 明 細	報酬	59,940	59,940
	給料	16,040	16,210
	職員手当等	33,088	33,338
	共済費	4,860	5,280
	計	113,928	114,768
報償費		18	18
旅費		3,566	2,872
交際費		310	310
需用費	消耗品費	213	431
	燃料費		
	食糧費	12	12
	印刷製本費	2,300	2,742
	計	2,525	3,185
役務費		1,094	1,100
委託料			
使用料及び賃借料		2,276	2,276
備品購入費			
負担金補助及び交付金		21,210	20,805
議会費合計		144,927	145,334

7. 議長、副議長、議員定数

		議員定数	議員任期	議長	副議長
町 議 会	第1期	91人	S29.10.1 ～ S30.6.30	阿部玉樹 S29.10.1～S30.6.30	五十嵐亀吉 S29.10.1～S30.6.30
	第2期	30人	S30.7.23 ～ S34.4.9	星川清 S30.8.3～S34.4.9	五十嵐亀吉 S30.8.3～S34.4.9
市 議 会	第1期	30人	S34.4.10 ～ S34.7.22	星川清 S34.4.10～S34.7.22	五十嵐亀吉 S34.4.10～S34.7.22
	第2期	30人	S34.7.23 ～ S38.7.22	押切武夫 S34.7.23～S38.7.22	五十嵐亀吉 S34.7.23～S38.7.22
	第3期	30人	S38.7.23 ～ S42.7.22	星川清 S38.7.24～S42.2.28	折原修一郎 S38.7.24～S39.4.17
				井上清吉 S42.2.28～S42.7.22	小林久之助 S39.5.14～S42.2.25 小林統 S42.2.28～S42.7.22
	第4期	27人	S42.7.23 ～ S46.7.22	田中宇七 S42.8.5～S46.7.22	小林統 S42.8.5～
	第5期	27人	S46.7.23 ～ S50.7.22	井上清吉 S46.8.3～S50.7.22	元木光雄 S46.8.3～S50.7.22
	第6期	27人	S50.7.23 ～ S54.7.22	加藤一男 S50.7.30～S53.6.27	加藤徳太郎 S50.7.30～S53.7.15
				秋生武司 S53.6.27～S54.7.22	大山安五郎 S53.7.17～S54.7.22
	第7期	27人	S54.7.23 ～ S58.7.22	秋生武司 S54.7.30～S56.7.28	伊藤美津雄 S54.7.30～S56.7.28
加藤一男 S56.7.28～S58.7.22				五十嵐清 S56.7.28～S58.7.22	
第8期	25人	S58.7.23 ～ S62.7.22	加藤徳太郎 S58.8.2～S60.9.17	小野紀男 S58.8.2～S60.8.3	
			五十嵐清 S60.9.17～S62.7.22	加藤和 S60.8.3～S62.7.22	
第9期	23人	S62.7.23 ～ H3.7.22	押切正夫 S62.8.3～H元.7.31	星川清明 S62.8.3～H元.7.31	
			押切清夫 H元.7.31～H3.7.22	三宅太一郎 H元.7.31～H3.7.22	

		議員定数	議員任期	議長	副議長
市 議 会	第10期	22人	H3.7.23 ～ H7.7.22	三宅 太一郎 H3.8.1 ～ H5.7.29 H5.7.29 ～ H7.7.22	笹原 光政 H3.8.1 ～ H5.7.29 星川 清明 H5.7.29 ～ H7.7.22
	第11期	22人	H7.7.23 ～ H11.7.22	星川 清明 H7.8.1 ～ H9.8.4 H9.8.4 ～ H11.7.22	豊島 敬亮 H7.8.1 ～ H9.8.4 東海林 康夫 H9.8.4 ～ H11.7.22
	第12期	22人	H11.7.23 ～ H15.7.22	押切 三暁 H11.8.2 ～ H13.8.1 名木野 功 H13.8.1 ～ H15.7.22	名木野 功 H11.8.2 ～ H13.8.1 大類 準一 H13.8.1 ～ H15.7.22
	第13期	20人	H15.7.23 ～ H19.7.22	伊藤 精一 H15.8.4 ～ H17.8.1 大類 準一 H17.8.1 ～ H19.7.22	菅根 光雄 H15.8.4 ～ H17.8.1 菅原 信博 H17.8.1 ～ H19.7.22
	第14期	16人	H19.7.23 ～ H23.7.22	菅原 信博 H19.8.1 ～ H21.8.3 井上 拓夫 H21.8.3 ～ H22.3.5 鈴木 忠 H22.3.8 ～ H23.7.22	小関 常良 H19.8.1 ～ H21.8.3 鈴木 忠 H21.8.3 ～ H22.3.5 鈴木 敏正 H22.3.8 ～ H23.7.22
	第15期	16人	H23.7.23 ～ H27.7.22	菅根 光雄 H23.8.4 ～ H25.8.6 鈴木 敏正 H25.8.6 ～ H27.7.22	菅野 修一 H23.8.4 ～ H25.8.6 加藤 克彦 H25.8.6 ～ H27.7.22
	第16期	16人	H27.7.23 ～ R元.7.22	菅野 修一 H27.8.4 ～ H29.8.4 須貝 孝 H29.8.4 ～ R元.7.22	須貝 孝 H27.8.4 ～ H29.8.4 星川 睦子 H29.8.4 ～ R元.7.22
	第17期	14人	R元.7.23 ～ R5.7.22	大類 好彦 R元.8.5 ～ R3.8.5 青野 隆一 R3.8.5 ～	伊藤 浩 R元.8.5 ～ R3.8.5 塩原 未知子 R3.8.5 ～

※氏名の下欄は就退年月日

8. 議員

(令和5年4月1日現在)

議長 青野 隆一 副議長 塩原 未知子					
議席 番号	氏名	住所	職業	所属会派	
1 番	すがの 菅野 しょういち 修一	尾花沢市大字六沢	農業	◎	令和クラブ
2 番	ほしかわ 星川 かおる 薫	尾花沢市若葉町	市議会議員		令和クラブ
3 番	やすい 安井 かずよし 一義	尾花沢市上町	農業		令和クラブ
4 番	すがの 菅野 よしあき 喜昭	尾花沢市大字北郷	農業		令和クラブ
5 番	おおるい 大類 よしひこ 好彦	尾花沢市禁町	市議会議員		令和クラブ
6 番	こせき 小関 えいこ 英子	尾花沢市禁町	市議会議員		会派に属さない 議員
7 番	しおばら 塩原 みちこ 未知子	尾花沢市横町	農業		会派に属さない 議員
8 番	いとう 伊藤 ひろし 浩	尾花沢市大字鶴子	農業		会派に属さない 議員
9 番	すずき 鈴木 ひろまさ 裕雅	尾花沢市大字細野	市議会議員	◎	会派に属さない 議員
10 番	すずき 鈴木 きよし 清	尾花沢市上町	政党役員		会派に属さない 議員
11 番	わだ 和田 きたし 哲	尾花沢市北町	市議会議員		会派に属さない 議員
12 番	おくやま 奥山 きわむ 格	尾花沢市禁町	行政書士	◎	市政クラブ
13 番	すずき 鈴木 ゆみこ 由美子	尾花沢市横町	市議会議員		市政クラブ
14 番	あおの 青野 りゅういち 隆一	尾花沢市大字寺内	市議会議員		市政クラブ

◎は代表者

9. 常任委員会委員等

◎委員長 ○副委員長 (令和5年4月1日現在)

委員会名	所属委員名			
総務文教常任委員会	◎ 鈴木裕雅 青野隆一	○ 鈴木 清 星川 薫	奥山 格 菅野喜昭	大類好彦
産業厚生常任委員会	◎ 小関英子 伊藤 浩	○ 鈴木由美子 和田 哲	菅野修一 安井一義	塩原未知子
議会運営委員会	◎ 奥山 格 鈴木 清	○ 安井一義 星川 薫	伊藤 浩	鈴木裕雅
議会だより編集委員会	◎ 鈴木 清 菅野喜昭	○ 和田 哲 安井一義	塩原未知子 鈴木由美子	星川 薫
森林・林業・林産業活性化推進尾花沢市議会議員連盟	会長 青野隆一	副会長 塩原未知子	幹事長 伊藤 浩	幹事 奥山 格 鈴木裕雅 鈴木 清 星川 薫
	監事 菅野喜昭	安井一義		

10. 一部事務組合等議会議員

(令和5年4月1日現在)

議員・委員名称	議 員 名
尾花沢市大石田町環境衛生事業組合議会議員	菅野修一 塩原未知子 鈴木裕雅 菅野喜昭 鈴木由美子
北村山広域行政事務組合議会議員	星川 薫 奥山 格 小関英子
北村山公立病院組合議会議員	青野隆一 小関英子
山形県後期高齢者医療広域連合議会議員	大類好彦
尾花沢市土地開発公社監事	和田 哲
尾花沢市都市計画審議会委員	安井一義 塩原未知子 鈴木 清 星川 薫 鈴木由美子

市 政 の 概 況

1. 市政の沿革

- 昭和29年10月1日 町村合併促進法により、旧尾花沢町を中心に福原村、宮沢村、玉野村、常盤村の1町4ヶ村が合併し、尾花沢町となる。
- 昭和30年4月1日 村山市から大字五十沢のうち、中五十沢、横内地区が編入、現在の市区域となる。
- 昭和34年4月10日 市制施行

2. 土地利用状況

令和5年1月1日現在（単位：Km²）

地目 単位	田	畑	宅地	山林	原野	池沼	その他	計
面積	45.13	16.14	5.96	232.49	24.88	0.13	47.80	372.53
構成比	12.11%	4.33%	1.60%	62.41%	6.68%	0.03%	12.83%	100.00%

（資料：概要調査書）

3. 人口・世帯の推移

（国勢調査）

年 区分	60年	平成2年	7年	12年	17年	22年	27年	令和2年
人口	24,801	23,909	23,127	22,010	20,695	18,955	16,963	14,971
世帯	5,746	5,579	5,575	5,562	5,549	5,332	5,109	4,883

令和5年4月1日現在住民基本台帳 人口14,282人 5,224世帯

4. 年齢3区分別人口の推移

（国勢調査）

区分 年度	年少人口 0～14歳		生産年齢人口 15～64歳		老齢人口 65歳以上		計	
平成22年	2,176 人	11.5%	10,616 人	56.0%	6,163 人	32.5%	18,955 人	100.0%
平成27年	1,846 人	10.9%	8,877 人	52.4%	6,229 人	36.7%	16,953 人	100.0%
令和2年	1,459 人	9.8%	7,280 人	48.6%	6,232 人	41.6%	14,971 人	100.0%

※平成27年において年齢不詳1名

5. 産業別就業人口の推移

（国勢調査）

区分 年度	第1次産業		第2次産業		第3次産業	
	総数	構成比	総数	構成比	総数	構成比
平成22年	2,397 人	24.4%	3,004 人	30.6%	4,409 人	45.0%
平成27年	1,993 人	22.2%	2,826 人	31.4%	4,166 人	46.3%
令和2年	1,714 人	21.1%	2,442 人	30.1%	3,953 人	48.7%

6. 職員数

(令和5年4月1日現在)

区分	定数	実人数
市長事務部局の職員	204 人	165 人
議会事務部局の職員	4 人	3 人
選挙管理委員会事務部局の職員	2 人	0 人
監査委員事務部局の職員	2 人	2 人
農業委員会事務部局の職員	6 人	3 人
教育委員会事務部局の職員	41 人	28 人
消防署事務部局の職員	51 人	50 人
計	310 人	251 人

7. 財政

①一般会計予算の推移（当初予算）

《歳入》

年度 款別	令和3年度		令和4年度		令和5年度	
	金額	構成比	金額	構成比	金額	構成比
	千円	%	千円	%	千円	%
1 市税	1,556,840	14.2	1,653,593	13.6	1,675,255	13.1
2 地方譲与税	129,054	1.2	135,683	1.1	135,888	1.1
3 利子割交付金	877	0.0	757	0.0	479	0.0
4 配当割交付金	2,624	0.0	4,531	0.0	5,465	0.0
5 株式等譲渡所得割交付金	4,317	0.0	6,487	0.1	6,487	0.0
6 法人事業税交付金	11,506	0.1	18,373	0.2	24,908	0.2
7 地方消費税交付金	363,185	3.3	378,437	3.1	381,578	3.0
8 自動車取得税交付金	1	0.0	1	0.0	1	0.0
9 地方特例交付金	21,590	0.2	6,818	0.1	7,265	0.1
10 環境性能割交付金	10,687	0.1	11,391	0.1	12,005	0.1
11 地方交付税	4,111,000	37.5	4,680,000	38.6	4,715,797	37.0
12 交通安全対策特別交付金	2,919	0.0	3,000	0.0	3,000	0.0
13 分担金及び負担金	190,605	1.7	171,425	1.4	190,938	1.5
14 使用料及び手数料	62,752	0.6	60,910	0.5	64,064	0.5
15 国庫支出金	933,706	8.5	967,835	8.0	1,123,633	8.8
16 県支出金	772,370	7.1	815,679	6.7	828,917	6.5
17 財産収入	22,640	0.2	17,889	0.1	12,535	0.1
18 寄附金	600,001	5.5	800,001	6.6	1,005,001	7.9
19 繰入金	1,042,228	9.5	1,326,455	11.0	1,425,019	11.2
20 繰越金	50,000	0.5	50,000	0.4	50,000	0.4
21 諸収入	140,498	1.3	128,435	1.1	124,065	1.0
22 市債	935,600	8.5	887,300	7.3	949,700	7.5
合計	10,965,000	100.0	12,125,000	100.0	12,742,000	100.0

《歳出》

年度 款別	令和3年度		令和4年度		令和5年度	
	金額	構成比	金額	構成比	金額	構成比
	千円	%	千円	%	千円	%
1 議会費	152,303	1.4	144,927	1.2	145,334	1.1
2 総務費	2,018,425	18.4	2,434,066	20.1	2,688,923	21.1
3 民生費	2,223,100	20.3	2,307,117	19.0	2,257,006	17.7
4 衛生費	1,375,367	12.6	1,398,921	11.5	1,487,866	11.7
5 労働費	35,143	0.3	33,005	0.3	32,931	0.3
6 農林水産業費	744,759	6.8	812,819	6.7	846,255	6.6
7 商工費	443,209	4.0	421,118	3.5	445,108	3.5
8 土木費	1,132,881	10.3	1,437,739	11.9	1,500,436	11.8
9 消防費	591,579	5.4	556,148	4.6	617,134	4.8
10 教育費	967,005	8.8	1,164,215	9.6	1,301,893	10.2
11 災害復旧費	75,400	0.7	75,400	0.6	71,400	0.6
12 公債費	1,190,829	10.9	1,324,525	10.9	1,332,714	10.5
13 予備費	15,000	0.1	15,000	0.1	15,000	0.1
合計	10,965,000	100.0	12,125,000	100.0	12,742,000	100.0

(単位：千円)

年度	令和3年度	令和4年度	令和5年度
国民健康保険特別会計 (事業勘定)	1,920,886	1,909,624	2,038,949
国民健康保険特別会計 (中央診療所施設勘定)	410,451	397,838	410,492
簡易水道特別会計	237,440	250,918	274,618
国営村山北部土地改良事業特別会計	554	554	—
農業集落排水事業特別会計	84,231	91,442	88,960
介護保険特別会計	1,916,199	1,957,997	1,947,426
後期高齢者医療保険特別会計	206,300	213,466	222,639
合計	4,776,061	4,821,839	4,983,084

8. 尾花沢市行政機構図

(令和5年4月1日現在)

